

 unitam



LÍNEA EJECUTIVA CASUAL INDUSTRIAL CHAMARRAS HOTELERÍA RESTAURANTES HOSPITALES

## EMPRESA

**UNITAM UNIFORMES** nació en 1956 como una empresa dedicada a la manufactura y comercialización de uniformes, especialmente orientada al sector industrial y comercial.

Nuestra sede de operaciones es la ciudad y puerto de Tampico, en el estado mexicano de Tamaulipas, donde atendemos a nuestras Sucursales instaladas por toda la República Mexicana, grupos, corporativos y empresas.









Tenemos un sistema computarizado de diseño, bordado e impresión de excelencia.

Contamos con **más de 95 Sucursales**, perfectamente localizadas por toda la República Mexicana, donde brindamos el servicio de uniformes a mayoristas, bordadores y clientes, con la mejor calidad y precio del mercado. Nuestros tiempos de entrega son **INIGUALABLES**, gracias a **más de 1'000,000 de prendas disponibles en existencia para ENTREGA INMEDIATA**, en diferentes estilos y colores.

Estamos comprometidos a mantener nuestros sistemas de calidad y servicio en mejora continua, para garantizar la calidad de nuestras prendas y la satisfacción total de nuestros clientes.



## ÍNDICE

 <b>LÍNEA DE VESTIR Y EJECUTIVA</b> .....	<b>02</b>	 <b>LÍNEA HOTELERÍA Y RESTAURANTE</b> .....	<b>43</b>
 <b>LÍNEA CASUAL</b> .....	<b>18</b>	 <b>LÍNEA HOSPITALES</b> .....	<b>53</b>
 <b>LÍNEA PLAYERAS Y GORRAS</b> .....	<b>30</b>	 <b>LÍNEA CHAMARRAS</b> .....	<b>57</b>
 <b>LÍNEA INDUSTRIAL Y VIGILANCIA</b> .....	<b>37</b>	 <b>CALZADO</b> .....	<b>61</b>



## LÍNEA DE VESTIR Y EJECUTIVA

NUEVO



### BLUSA EJECUTIVA RAYAS SYDNEY



#### MANGA LARGA Y CORTA

Corte silueteado con cuello para corbata, una bolsa de parche en pico, 2 pinzas al frente y espalda.

#### COLORES DISPONIBLES



**BLEJSMLE6292D**  
**BLANCO**  
**RAYA AZUL**  
60%/40% Alg./Pol.  
Peso: 125 gr/m<sup>2</sup>

#### TALLAS DISPONIBLES:

XS, CH, M, L, XL, 2L, 3L, 4L

LOS TONOS DE LAS TELAS PODRÍAN VARIAR.



NUEVO



### CAMISA EJECUTIVA RAYAS SYDNEY

#### MANGA LARGA Y CORTA

Con cuello para corbata, botón en las puntas (button down), una bolsa de parche en pico y pliegue en cada lado de la espalda.

#### COLORES DISPONIBLES



**CAEJSMLE6292C**  
**BLANCO**  
**RAYA AZUL**  
60%/40% Alg./Pol.  
Peso: 125 gr/m<sup>2</sup>

#### TALLAS DISPONIBLES:

32, 34, 36, 38, 40, 42,  
44, 46, 48, 50, 52

LOS TONOS DE LAS TELAS PODRÍAN VARIAR.





## LÍNEA DE VESTIR Y EJECUTIVA



### BLUSA GABARDINA RAYAS



#### MANGA LARGA Y CORTA

Corte silueteado, con cuello para corbata, una bolsa de parche en pico, 2 pinzas al frente y espalda.

#### COLORES DISPONIBLES



**BLEJSMLE06F2D**  
**BLANCO RAYA VERDE**  
60%/40% Alg./Pol.  
Peso: 125 gr/m<sup>2</sup>



**BLEJSMLE0686D**  
**BLANCO RAYA AZUL CELESTE**  
60%/40% Alg./Pol.  
Peso: 125 gr/m<sup>2</sup>



**BLEJSMLE06F6D**  
**BLANCO RAYA LILA**  
60%/40% Alg./Pol.  
Peso: 125 gr/m<sup>2</sup>

**TALLAS DISPONIBLES:**  
XS, CH, M, L, XL, 2L, 3L, 4L

LOS TONOS DE LAS TELAS PODRÍAN VARIAR.



### CAMISA GABARDINA RAYAS

#### MANGA LARGA Y CORTA

Con cuello para corbata, botón en las puntas (button down), una bolsa de parche en pico y pliegue en cada lado de la espalda.

#### COLORES DISPONIBLES



**CAEJSMLE06F2C**  
**BLANCO RAYA VERDE**  
60%/40% Alg./Pol.  
Peso: 125 gr/m<sup>2</sup>



**CAEJSMLE0686C**  
**BLANCO RAYA AZUL CELESTE**  
60%/40% Alg./Pol.  
Peso: 125 gr/m<sup>2</sup>



**CAEJSMLE06F6C**  
**BLANCO RAYA LILA**  
60%/40% Alg./Pol.  
Peso: 125 gr/m<sup>2</sup>

**TALLAS DISPONIBLES:**  
32, 34, 36, 38, 40, 42, 44, 46, 48, 50, 52

LOS TONOS DE LAS TELAS PODRÍAN VARIAR.



## LÍNEA DE VESTIR Y EJECUTIVA

NUEVO



### BLUSA EJECUTIVA CUADROS GINGHAM →

#### MANGA LARGA Y CORTA

Corte silueteado con cuello para corbata, una bolsa de parche en pico, 2 pinzas al frente y espalda.

#### COLORES DISPONIBLES



**BLEJSMLJ68E9D**  
**AZUL CELESTE**  
**CUADRO BLANCO**  
50%/50% Pol./Alg.  
Peso: 190 gr/m<sup>2</sup>

#### TALLAS DISPONIBLES:

XS, CH, M, L, XL, 2L, 3L, 4L

LOS TONOS DE LAS TELAS PODRÍAN VARIAR.

NUEVO



### CAMISA EJECUTIVA CUADROS GINGHAM →

#### MANGA LARGA Y CORTA

Con cuello para corbata, botón en las puntas (button down), una bolsa de parche en pico y pliegue en cada lado de la espalda.

#### COLORES DISPONIBLES



**CAEJSMLJ68E9C**  
**AZUL CELESTE**  
**CUADRO BLANCO**  
50%/50% Pol./Alg.  
Peso: 190 gr/m<sup>2</sup>

#### TALLAS DISPONIBLES:

32, 34, 36, 38, 40, 42,  
44, 46, 48, 50, 52

LOS TONOS DE LAS TELAS PODRÍAN VARIAR.





## LÍNEA DE VESTIR Y EJECUTIVA



### BLUSA GABARDINA CUADRITOS NET



#### MANGA LARGA Y CORTA

Corte silueteado con cuello para corbata, una bolsa de parche en pico, 2 pinzas al frente y espalda.

#### COLORES DISPONIBLES



**BLEJSMLE05M1D**  
**NET MARINO**  
**LÍNEA BLANCA**  
60%/40% Alg./Pol.  
Peso: 125 gr/m<sup>2</sup>



**BLEJSMLE05F9D**  
**NET AZUL REY**  
**LÍNEA BLANCA**  
60%/40% Alg./Pol.  
Peso: 125 gr/m<sup>2</sup>

**TALLAS DISPONIBLES:**  
XS, CH, M, L, XL, 2L, 3L, 4L

LOS TONOS DE LAS TELAS PODRÍAN VARIAR.



### CAMISA GABARDINA CUADRITOS NET

#### MANGA LARGA Y CORTA

Con cuello para corbata, botón en las puntas (button down), una bolsa de parche en pico y pliegue en cada lado de la espalda.

#### COLORES DISPONIBLES



**CAEJSMLE05M1C**  
**NET MARINO**  
**LÍNEA BLANCA**  
60%/40% Alg./Pol.  
Peso: 125 gr/m<sup>2</sup>



**CAEJSMLE05F9C**  
**NET AZUL REY**  
**LÍNEA BLANCA**  
60%/40% Alg./Pol.  
Peso: 125 gr/m<sup>2</sup>

**TALLAS DISPONIBLES:**  
32, 34, 36, 38, 40, 42, 44, 46, 48, 50, 52

LOS TONOS DE LAS TELAS PODRÍAN VARIAR.





## LÍNEA DE VESTIR Y EJECUTIVA

NUEVO



### BLUSA CUADROS NEW YORK →

#### MANGA LARGA Y CORTA

Corte silueteado con cuello para corbata, 2 pinzas al frente y espalda.

#### COLORES DISPONIBLES



**BLEJSMLJ69T1D**  
**AZUL MARINO**  
**PERLA**  
50%/50% Pol./Alg.  
Peso: 190 gr/m<sup>2</sup>

#### TALLAS DISPONIBLES:

XS, CH, M, L,  
XL, 2L, 3L, 4L

LOS TONOS DE LAS TELAS PODRÍAN VARIAR.



NUEVO



### ← CAMISA CUADROS NEW YORK

#### MANGA LARGA Y CORTA

Con cuello para corbata, botón en las puntas (button down), una bolsa de parche redonda y pliegue en cada lado de la espalda.

#### COLORES DISPONIBLES



**CAEJSMLJ69T1C**  
**AZUL**  
**MARINO PERLA**  
50%/50% Pol./Alg.  
Peso: 190 gr/m<sup>2</sup>

#### TALLAS DISPONIBLES:

32, 34, 36, 38, 40, 42,  
44, 46, 48, 50, 52

LOS TONOS DE LAS TELAS PODRÍAN VARIAR.





## LÍNEA DE VESTIR Y EJECUTIVA



### BLUSA GABARDINA CUADRITOS CHEKERS



#### MANGA LARGA Y CORTA

Corte silueteado con cuello para corbata, una bolsa de parche en pico, 2 pinzas al frente y espalda.

#### COLORES DISPONIBLES



**BLEJSMLE07P7D**  
**CHEKERS**  
**VERDE AQUA/BLANCO**  
60%/40% Alg./Pol.  
Peso: 125 gr/m<sup>2</sup>



**BLEJSMLE0732D**  
**CHEKERS**  
**NEGRO/BLANCO**  
60%/40% Alg./Pol.  
Peso: 125 gr/m<sup>2</sup>



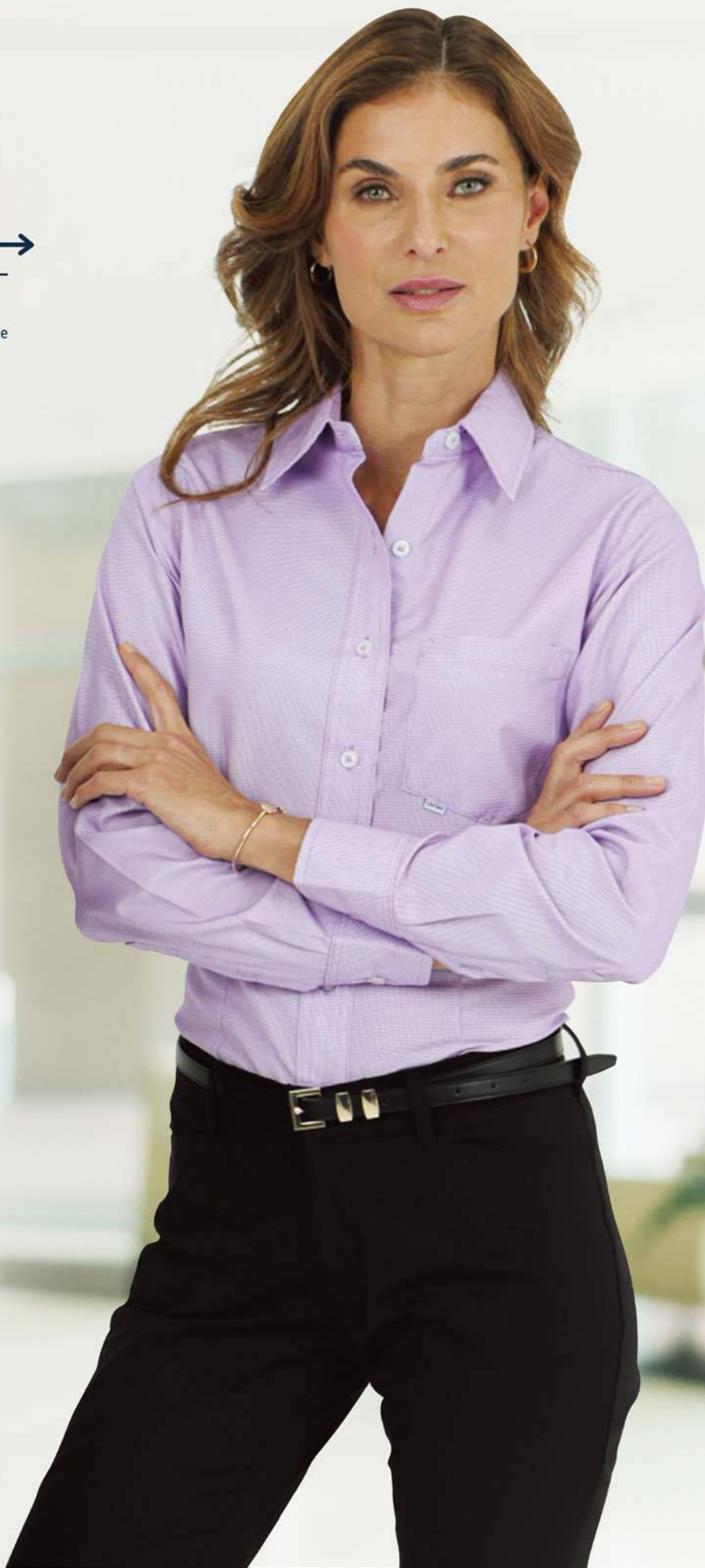
**BLEJSMLE07E9D**  
**CHEKERS**  
**CELESTE/BLANCO**  
60%/40% Alg./Pol.  
Peso: 125 gr/m<sup>2</sup>



**BLEJSMLE07H4D**  
**CHEKERS**  
**LILA/BLANCO**  
60%/40% Alg./Pol.  
Peso: 125 gr/m<sup>2</sup>

**TALLAS DISPONIBLES:**  
XS, CH, M, L, XL, 2L, 3L, 4L

LOS TONOS DE LAS TELAS PODRÍAN VARIAR.





## LÍNEA DE VESTIR Y EJECUTIVA



### CAMISA GABARDINA CUADRITOS CHEKERS



#### MANGA LARGA Y CORTA

Con cuello para corbata, botón en las puntas (button down), una bolsa de parche en pico y pliegue en cada lado de la espalda.

#### COLORES DISPONIBLES



**CAEJSMLE07P7C**  
**CHEKERS**  
**VERDE AQUA/BLANCO**  
60%/40% Alg./Pol.  
Peso: 125 gr/m<sup>2</sup>



**CAEJSMLE0732C**  
**CHEKERS**  
**NEGRO/BLANCO**  
60%/40% Alg./Pol.  
Peso: 125 gr/m<sup>2</sup>



**CAEJSMLE07E9C**  
**CHEKERS**  
**CELESTE/BLANCO**  
60%/40% Alg./Pol.  
Peso: 125 gr/m<sup>2</sup>



**CAEJSMLE07H4C**  
**CHEKERS**  
**LILA/BLANCO**  
60%/40% Alg./Pol.  
Peso: 125 gr/m<sup>2</sup>

#### TALLAS DISPONIBLES:

32, 34, 36, 38, 40, 42, 44, 46, 48, 50, 52

LOS TONOS DE LAS TELAS PODRÍAN VARIAR.





## LÍNEA DE VESTIR Y EJECUTIVA



### BLUSA GABARDINA CUADROS MANHATTAN →

#### MANGA LARGA Y CORTA

Corte silueteado con cuello para corbata,  
una bolsa de parche en pico, 2 pinzas al frente y espalda.

#### COLORES DISPONIBLES



**BLEJSMLJ6519D**  
**MANHATTAN**  
**MARINO/BLANCO**  
50%/50% Pol./Alg.  
Peso: 122 gr/m<sup>2</sup>

**TALLAS DISPONIBLES:**  
XS, CH, M, L, XL, 2L, 3L, 4L

LOS TONOS DE LAS TELAS PODRÍAN VARIAR.



### CAMISA GABARDINA CUADROS MANHATTAN

#### MANGA LARGA Y CORTA

Con cuello para corbata, botón en las puntas (button down),  
una bolsa de parche en pico y pliegue en cada lado de la espalda.

#### COLORES DISPONIBLES



**CAEJSMLJ6519C**  
**MANHATTAN**  
**MARINO/BLANCO**  
50%/50% Pol./Alg.  
Peso: 122 gr/m<sup>2</sup>

**TALLAS DISPONIBLES:**  
32, 34, 36, 38, 40, 42,  
44, 46, 48, 50, 52

LOS TONOS DE LAS TELAS PODRÍAN VARIAR.





## LÍNEA DE VESTIR Y EJECUTIVA



### BLUSA EJECUTIVA CUADROS TAMPICO



#### MANGA LARGA Y CORTA

Corte silueteado con cuello para corbata, una bolsa de parche en pico, 2 pinzas al frente y espalda.

#### COLORES DISPONIBLES



**BLEJSMLJ67S4D**  
**BLANCO**  
**CUADRO REY**  
50%/50% Pol./Alg.  
Peso: 190 gr/m<sup>2</sup>



Tela Tampico



#### TALLAS DISPONIBLES:

XS, CH, M, L, XL, 2L, 3L, 4L

LOS TONOS DE LAS TELAS PODRÍAN VARIAR.



### CAMISA EJECUTIVA CUADROS TAMPICO

#### MANGA LARGA Y CORTA

Con cuello para corbata, botón en las puntas (button down), una bolsa de parche en pico y pliegue en cada lado de la espalda.

#### COLORES DISPONIBLES



**CAEJSMLJ67S4C**  
**BLANCO**  
**CUADRO REY**  
50%/50% Pol./Alg.  
Peso: 190 gr/m<sup>2</sup>

#### TALLAS DISPONIBLES:

32, 34, 36, 38, 40, 42,  
44, 46, 48, 50, 52

LOS TONOS DE LAS TELAS PODRÍAN VARIAR.





## LÍNEA DE VESTIR Y EJECUTIVA



### BLUSA GABARDINA CUADROS CALIFORNIA



#### MANGA LARGA Y CORTA

Corte silueteado con cuello para corbata, una bolsa de parche en pico, 2 pinzas al frente y espalda.

#### COLORES DISPONIBLES



**BLEJSMLJ66N6D**  
**CALIFORNIA**  
**MARINO/REY**  
50%/50% Pol./Alg.  
Peso: 122 gr/m<sup>2</sup>



**BLEJSMLJ66L4D**  
**CALIFORNIA**  
**MARINO/FRESA**  
50%/50% Pol./Alg.  
Peso: 122 gr/m<sup>2</sup>

#### TALLAS DISPONIBLES:

XS, CH, M, L, XL, 2L, 3L, 4L

LOS TONOS DE LAS TELAS PODRÍAN VARIAR.





## LÍNEA DE VESTIR Y EJECUTIVA



### CAMISA GABARDINA CUADROS CALIFORNIA



#### MANGA LARGA Y CORTA

Con cuello para corbata, botón en las puntas (button down), una bolsa de parche en pico y pliegue en cada lado de la espalda.

#### COLORES DISPONIBLES



**CAEJSMLJ66N6C**  
**CALIFORNIA**  
**MARINO/REY**  
50%/50% Pol./Alg.  
Peso: 122 gr/m<sup>2</sup>



**CAEJSMLJ66L4C**  
**CALIFORNIA**  
**MARINO/FRESA**  
50%/50% Pol./Alg.  
Peso: 122 gr/m<sup>2</sup>

#### TALLAS DISPONIBLES:

32, 34, 36, 38, 40, 42,  
44, 46, 48, 50, 52

LOS TONOS DE LAS TELAS PODRÍAN VARIAR.





## LÍNEA DE VESTIR Y EJECUTIVA



### BLUSA LÍNEA DE ORO →

#### MANGA LARGA Y MANGA 3/4

Corte silueteado, manga larga o manga 3/4,  
con cuello para corbata, 2 pinzas al frente y espalda.

#### COLORES DISPONIBLES



**M. Larga: BLVSML0F4307D**  
**M. 3/4: BLVSTC0F4307D**  
**AZUL FRANCIA**  
70%/30% Pol./Alg.  
Peso: 125 gr/m<sup>2</sup>



**M. Larga: BLVSML0F4302D**  
**M. 3/4: BLVSTC0F4302D**  
**BLANCO**  
70%/30% Pol./Alg.  
Peso: 125 gr/m<sup>2</sup>



**M. Larga: BLVSML0F4328D**  
**M. 3/4: BLVSTC0F4328D**  
**CIELO**  
70%/30% Pol./Alg.  
Peso: 125 gr/m<sup>2</sup>



**M. Larga: BLVSML0F4301D**  
**NEGRO**  
70%/30% Pol./Alg.  
Peso: 125 gr/m<sup>2</sup>

**TALLAS DISPONIBLES:**  
XS, CH, M, L, XL, 2L, 3L, 4L

LOS TONOS DE LAS TELAS PODRÍAN VARIAR.





## LÍNEA DE VESTIR Y EJECUTIVA



### CAMISA LÍNEA DE ORO →

#### MANGA LARGA

Cuello de vestir para corbata, una bolsa de parche en pico y pliegue en cada lado de la espalda.

#### COLORES DISPONIBLES



**CAVSML0F4307C**  
**AZUL FRANCIA**  
70%/30% Pol./Alg.  
Peso: 125 gr/m<sup>2</sup>



**CAVSML0F4302C**  
**BLANCO**  
70%/30% Pol./Alg.  
Peso: 125 gr/m<sup>2</sup>



**CAVSML0F4328C**  
**CIELO**  
70%/30% Pol./Alg.  
Peso: 125 gr/m<sup>2</sup>



**CAVSML0F4301C**  
**NEGRO**  
70%/30% Pol./Alg.  
Peso: 125 gr/m<sup>2</sup>

**TALLAS  
DISPONIBLES:**  
32, 34, 36, 38, 40,  
42, 44, 46, 48, 50

LOS TONOS DE LAS TELAS PODRÍAN VARIAR.





## LÍNEA DE VESTIR Y EJECUTIVA



### PANTALÓN DE VESTIR DAMA CORTE RECTO →

#### LÍNEA DE ORO TERGAL

Corte de vestir recto (sin pinzas), presillas, gancho metálico en la cintura, cierre de latón, bolsas laterales sesgadas y 1 bolsa trasera.

#### COLORES DISPONIBLES



**PAVSSPOB0601D**

**NEGRO**

65%/35% Pol./Acrílico

Peso: 217 gr/m<sup>2</sup>



**PAVSSPOB0610D**

**AZUL MARINO**

65%/35% Pol./Acrílico

Peso: 217 gr/m<sup>2</sup>



**PAVSSPOB0642D**

**GRIS JASPE**

50%/50% Pol./Viscosa

Peso: 227.43 gr/m<sup>2</sup>

#### TALLAS DISPONIBLES

26, 28, 30, 32, 34, 36,  
38, 40, 42, 44

LOS TONOS DE LAS TELAS  
PODRÍAN VARIAR.



### PANTALÓN DE VESTIR CABALLERO CORTE RECTO

Corte de vestir recto (sin pinzas), presillas, gancho metálico en la cintura, cierre de latón, bolsas laterales sesgadas y 2 bolsas traseras.

#### COLORES DISPONIBLES



**PAVSSPCB0601C**

**NEGRO**

65%/35% Pol./Acrílico

Peso: 217 gr/m<sup>2</sup>



**PAVSSPCB0610C**

**AZUL MARINO**

65%/35% Pol./Acrílico

Peso: 217 gr/m<sup>2</sup>



**PAVSSPCB0642C**

**GRIS JASPE**

50%/50% Pol./Viscosa

Peso: 227.43 gr/m<sup>2</sup>

#### TALLAS DISPONIBLES

28, 29, 30, 31, 32, 33, 34,  
36, 38, 40, 42, 44, 46

LOS TONOS DE LAS TELAS  
PODRÍAN VARIAR.



**👤 CAMISA TIPO PESCADOR →**

Cuello con botón en las puntas (button down), dos bolsas de parche con 5 compartimientos y tapas con velcro, espalda con ventilación.

**COLORES DISPONIBLES**



**CACSPMLB5510C  
AZUL MARINO**  
65%/35% Pol./Alg.  
Peso: 168 gr/m<sup>2</sup>



**CACSPMLB5501C  
NEGRO**  
65%/35% Pol./Alg.  
Peso: 168 gr/m<sup>2</sup>



**CACSPMLE07E9C  
AZUL CELESTE/  
BLANCO**  
60%/40% Alg./Pol.  
Peso: 125 gr/m<sup>2</sup>



**CACSPMLB5546C  
VINO**  
65%/35% Pol./Alg.  
Peso: 168 gr/m<sup>2</sup>



**CACSPMLB5502C  
BLANCO**  
50%/50% Pol./Alg.  
Peso: 168 gr/m<sup>2</sup>

**TALLAS DISPONIBLES:**

32, 34, 36, 38, 40,  
42, 44, 46, 48, 50, 52

LOS TONOS DE LAS TELAS PODRÍAN VARIAR.



**NUEVO**

**← 👤 BLUSA TIPO PESCADOR**

Cuello con botón down, dos bolsas de pecho con fuelle y tapas con velcro. Jareta en pecho derecho para lentes, ventilación en la espalda en manga larga o corta.

**COLORES DISPONIBLES**



**BLCSPMLB5502D  
BLANCO**  
50%/50% Pol./Alg.  
Peso: 168 gr/m<sup>2</sup>



**BLCSPMLB5501D  
NEGRO**  
65%/35% Pol./Alg.  
Peso: 168 gr/m<sup>2</sup>



**BLCSPMLB5546D  
VINO**  
65%/35% Pol./Alg.  
Peso: 168 gr/m<sup>2</sup>

**TALLAS DISPONIBLES:**  
XS, CH, M, XL, 2L, 3L, 4L

LOS TONOS DE LAS TELAS PODRÍAN VARIAR.



LÍNEA  
CASUAL



## BLUSA GABARDINA LIGERA



### MANGA LARGA Y CORTA

Corte silueteado, con cuello para corbata, una bolsa de parche cuadrada, 2 pinzas al frente y espalda.

### COLORES DISPONIBLES



**BLCSMLOA2203D**

**BLANCO**

100% Alg.

Pie de Cuello Marino

Peso: 168 gr/m<sup>2</sup>



**BLCSMLOA2238D**

**ARENA**

100% Alg.

Pie de Cuello Marino

Peso: 168 gr/m<sup>2</sup>



**BLCSMLOB5510D**

**AZUL MARINO**

65%/35% Pol./Alg.

Peso: 168 gr/m<sup>2</sup>



**BLCSMLOB5501D**

**NEGRO**

65%/35% Pol./Alg.

Peso: 168 gr/m<sup>2</sup>

TALLAS DISPONIBLES:

XS, CH, M, L, XL, 2L, 3L, 4L

LOS TONOS DE LAS TELAS PODRÍAN VARIAR.



 **CAMISA GABARDINA  
LIGERA** →

**MANGA LARGA Y CORTA**

Cuello para corbata, botón en las puntas (button down), una bolsa de parche redonda, costura para pluma y fuelle en la espalda.

**COLORES DISPONIBLES**



**CACSML0A2203C  
BLANCO**

100% Alg.  
Pie de Cuello Marino  
Presilla de vista (azul marino)  
sobre fuelle de la espalda  
Peso: 168 gr/m<sup>2</sup>



**CACSML0A2238C  
ARENA**

100% Alg.  
Pie de Cuello Marino  
Presilla de vista (azul marino)  
sobre fuelle de la espalda  
Peso: 168 gr/m<sup>2</sup>



**CACSML0B5510C  
AZUL MARINO**

65%/35% Pol./Alg.  
Peso: 168 gr/m<sup>2</sup>



**CACSML0B5501C  
NEGRO**

65%/35% Pol./Alg.  
Peso: 168 gr/m<sup>2</sup>

**TALLAS DISPONIBLES:**

32, 34, 36, 38, 40, 42, 44, 46, 48, 50, 52

LOS TONOS DE LAS TELAS PODRÍAN VARIAR.



**BLUSA GABARDINA  
LIGERA** →

**MANGA LARGA Y CORTA**

Corte silueteado, con cuello para corbata, una bolsa de parche cuadrada, 2 pinzas al frente y espalda.

**COLORES DISPONIBLES**



**BLCSMLPB55H8D  
BLANCO**  
65%/35% Pol./Alg.  
Puños y Cuello  
Checkers Celeste  
Peso: 168 gr/m<sup>2</sup>



**BLCSML0B55H7D  
VINO**  
65%/35% Pol./Alg.  
Pie de Cuello  
Raya Marino  
Peso: 168 gr/m<sup>2</sup>



**BLCSML0B55H5D  
AZUL REY**  
65%/35% Pol./Alg.  
Pie de Cuello  
Raya Celeste  
Peso: 168 gr/m<sup>2</sup>

**TALLAS  
DISPONIBLES:**  
XS, CH, M, L,  
XL, 2L, 3L, 4L

LOS TONOS DE LAS TELAS PODRÍAN VARIAR.



← **BLUSA GABARDINA  
LIGERA / LÍNEA EJECUTIVA**

**MANGA LARGA Y CORTA**

Corte silueteado, con cuello para corbata, una bolsa de parche en pico, 2 pinzas al frente y espalda.

**COLORES DISPONIBLES**



**BLEJSMLB5502D  
BLANCO**  
65%/35% Pol./Alg.  
Peso: 168 gr/m<sup>2</sup>

**TALLAS DISPONIBLES:**  
XS, CH, M, L, XL, 2L, 3L, 4L

LOS TONOS DE LAS TELAS PODRÍAN VARIAR.

 **CAMISA GABARDINA  
LIGERA** →

**MANGA LARGA Y CORTA**

Cuello para corbata, botón en las puntas (button down), una bolsa de parche redonda, costura para pluma y fuele en la espalda.

**COLORES DISPONIBLES**



**CACSMLPB55H8C  
BLANCO**  
65%/35% Pol./Alg.  
Puños y Cuello  
Checkers Celeste  
Peso: 168 gr/m<sup>2</sup>



**CACSML0B55H7C  
VINO**  
65%/35% Pol./Alg.  
Pie de Cuello  
Raya Marino  
Peso: 168 gr/m<sup>2</sup>



**CACSML0B55H5C  
AZUL REY**  
65%/35% Pol./Alg.  
Pie de Cuello  
Raya Celeste  
Peso: 168 gr/m<sup>2</sup>

**TALLAS DISPONIBLES:**

32, 34, 36, 38, 40, 42,  
44, 46, 48, 50, 52

LOS TONOS DE LAS TELAS PODRÍAN VARIAR.



←  **CAMISA GABARDINA  
LIGERA / LÍNEA EJECUTIVA**

**MANGA LARGA Y CORTA**

Cuello para corbata con botón en las puntas (button down), una bolsa de parche en pico y pliegue en cada lado de la espalda.

**COLORES DISPONIBLES**



**CAEJSMLB5502C  
BLANCO**  
65%/35% Pol./Alg.  
Peso: 168 gr/m<sup>2</sup>

**TALLAS DISPONIBLES:**

32, 34, 36, 38, 40, 42, 44, 46, 48, 50, 52

LOS TONOS DE LAS TELAS PODRÍAN VARIAR.



LÍNEA  
CASUAL



## BLUSA CASUAL GABARDINA OXFORD →

Corte silueteado, con cuello para corbata, una bolsa de parche en pico, 2 pinzas al frente y espalda.

### COLORES DISPONIBLES



**BLC SMLPK1687D**  
**ROSA PC CELESTE**

79%/21% Alg./Pol.  
Peso: 170 gr/m<sup>2</sup>



**BLC SMLPK1678D**  
**BLANCO PC CELESTE**

79%/21% Alg./Pol.  
Peso: 170 gr/m<sup>2</sup>



**BLC SMLPK1679D**  
**AZUL CELESTE PC MARINO**

79%/21% Alg./Pol.  
Peso: 170 gr/m<sup>2</sup>



**BLC SMLPK1690D**  
**VERDE MANZANA**

79%/21% Alg./Pol.  
Peso: 170 gr/m<sup>2</sup>



**BLC SMLPK16T4D**  
**GRIS**

79%/21% Alg./Pol.  
Peso: 170 gr/m<sup>2</sup>



**BLC SMLPK1643D**  
**NARANJA**

79%/21% Alg./Pol.  
Peso: 170 gr/m<sup>2</sup>



**BLC SMLPK1691D**  
**AMARILLO**

79%/21% Alg./Pol.  
Peso: 170 gr/m<sup>2</sup>



**BLC SMLPK16K5D**  
**VERDE AGUA**

79%/21% Alg./Pol.  
Peso: 170 gr/m<sup>2</sup>

LOS TONOS DE LAS  
TELAS PODRÍAN VARIAR.

TALLAS DISPONIBLES:  
XS, CH, M, L, XL, 2L, 3L, 4L



## CAMISA CASUAL GABARDINA OXFORD ←

Cuello para corbata con botón en las puntas (button down), una bolsa de parche en pico y fuelle en la espalda.

### COLORES DISPONIBLES



**CACSMLPK1687C**  
**ROSA PC CELESTE**

79%/21% Alg./Pol.  
Peso: 170 gr/m<sup>2</sup>



**CACSMLPK1678C**  
**BLANCO PC CELESTE**

79%/21% Alg./Pol.  
Peso: 170 gr/m<sup>2</sup>



**CACSMLPK1679C**  
**AZUL CELESTE PC MARINO**

79%/21% Alg./Pol.  
Peso: 170 gr/m<sup>2</sup>



**CACSMLPK1690C**  
**VERDE MANZANA**

79%/21% Alg./Pol.  
Peso: 170 gr/m<sup>2</sup>



**CACSMLPK16T4C**  
**GRIS**

79%/21% Alg./Pol.  
Peso: 170 gr/m<sup>2</sup>



**CACSMLPK1643C**  
**NARANJA**

79%/21% Alg./Pol.  
Peso: 170 gr/m<sup>2</sup>



**CACSMLPK1691C**  
**AMARILLO**

79%/21% Alg./Pol.  
Peso: 170 gr/m<sup>2</sup>



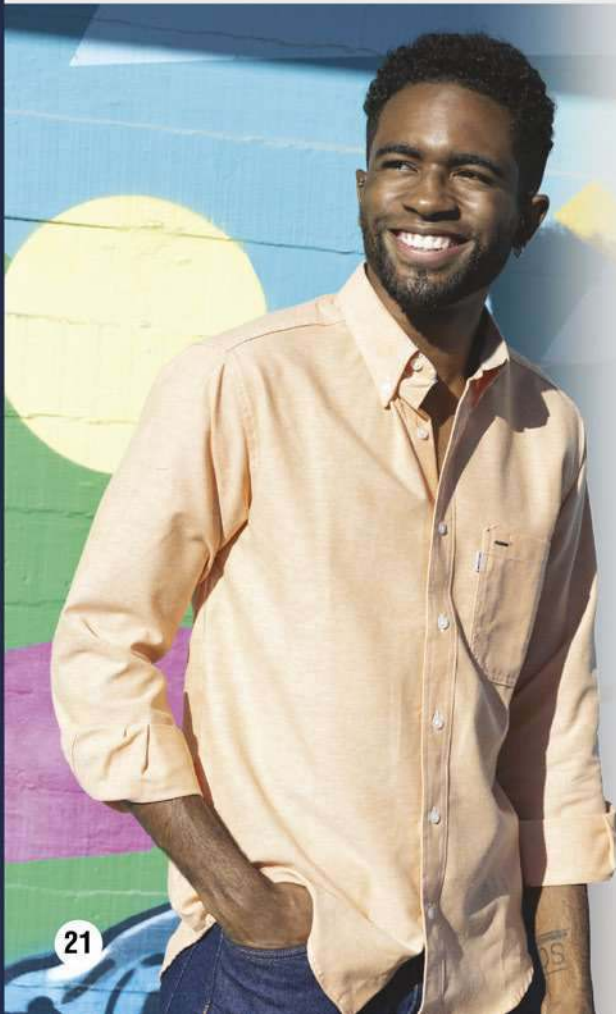
**CACSMLPK16K5C**  
**VERDE AGUA**

79%/21% Alg./Pol.  
Peso: 170 gr/m<sup>2</sup>

TALLAS DISPONIBLES:

32, 34, 36, 38, 40, 42, 44, 46, 48, 50, 52

LOS TONOS DE LAS TELAS PODRÍAN VARIAR.



 **CAMISA  
GABARDINA OXFORD** →

**MANGA LARGA Y CORTA**

Cuello para corbata con botón en las puntas (button down), una bolsa de parche redonda, costura para pluma y fuelle en la espalda.

**COLORES DISPONIBLES**



**CACSML0A2978C**  
**BLANCO**  
100% Alg.  
Pie de Cuello Celeste  
Peso: 172 gr/m<sup>2</sup>



**CACSML0A2979C**  
**AZUL CELESTE**  
100% Alg.  
Pie de Cuello Marino  
Peso: 172 gr/m<sup>2</sup>

**TALLAS DISPONIBLES:**  
32, 34, 36, 38, 40, 42, 44, 46, 48, 50, 52

LOS TONOS DE LAS TELAS PODRÍAN VARIAR.



←  **BLUSA  
GABARDINA OXFORD**

**MANGA LARGA Y CORTA**

Corte silueteado con cuello para corbata, una bolsa de parche cuadrada, 2 pinzas al frente y espalda.

**COLORES DISPONIBLES**



**BLCMSL0A2978D**  
**BLANCO**  
100% Alg.  
Pie de Cuello Celeste  
Peso: 172 gr/m<sup>2</sup>



**BLCMSL0A2979D**  
**AZUL CELESTE**  
100% Alg.  
Pie de Cuello Marino  
Peso: 172 gr/m<sup>2</sup>

**TALLAS DISPONIBLES:**  
XS, CH, M, L, XL, 2L, 3L, 4L

LOS TONOS DE LAS TELAS PODRÍAN VARIAR.



 **BLUSA  
DE MEZCLILLA** →

**MANGA LARGA Y CORTA**

Azul stone, corte silueteado, con cuello para corbata, una bolsa de parche cuadrada, 2 pinzas al frente y espalda.

**COLORES DISPONIBLES**



**BLCSML0A2414D**  
**AZUL STONE**  
7.5 oz. 100% Algodón  
Peso: 271.25 gr/m<sup>2</sup>

**TALLAS DISPONIBLES:**  
XS, CH, M, L, XL, 2L, 3L, 4L

LOS TONOS DE LAS TELAS PODRÍAN VARIAR.



←  **CAMISA  
DE MEZCLILLA**

**MANGA LARGA Y CORTA**

Azul stone, con cuello para corbata, botón en las puntas (button down), una bolsa de parche redonda, costura para pluma y fuelle en la espalda.

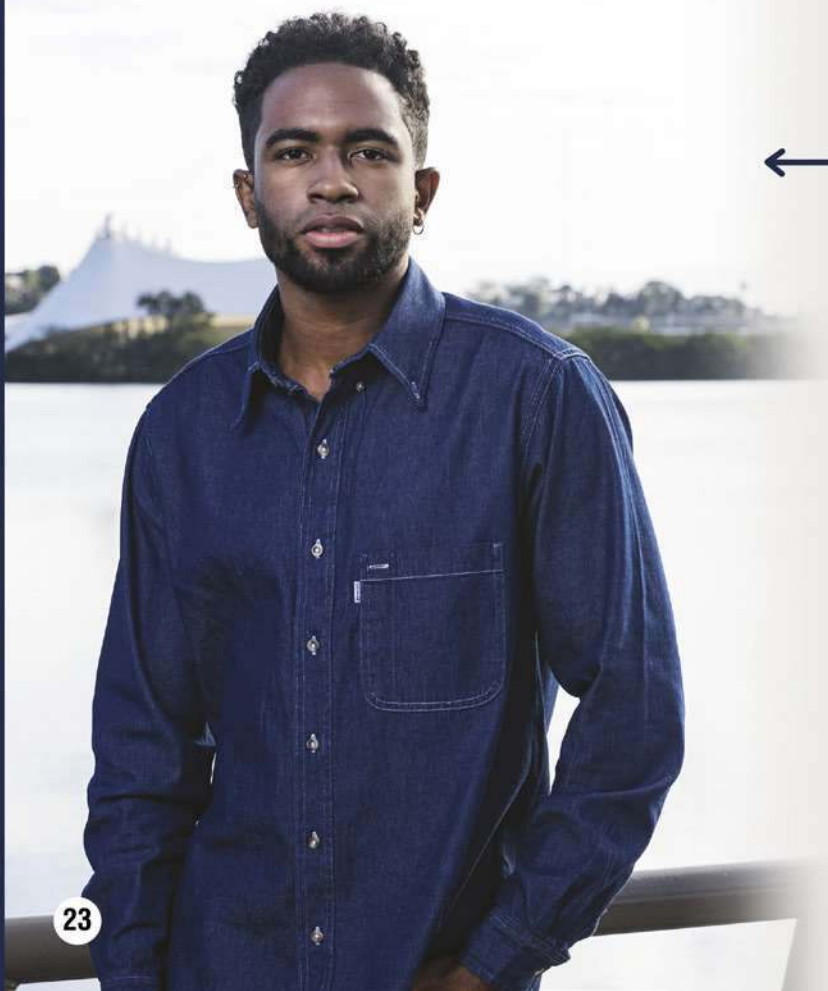
**COLORES DISPONIBLES**



**CACSML0A2414C**  
**AZUL STONE**  
7.5 oz. 100% Alg.  
Peso: 271.25 gr/m<sup>2</sup>

**TALLAS DISPONIBLES:**  
32, 34, 36, 38, 40, 42, 44, 46, 48, 50, 52

LOS TONOS DE LAS TELAS PODRÍAN VARIAR.



**PANTALÓN STRETCH  
CORTE RECTO DAMA** →

Con presillas, gancho metálico en cintura, cierre de latón, bolsas transversales y bolsa trasera de vista.

**COLORES DISPONIBLES**



**TALLAS DISPONIBLES:**  
26, 28, 30, 32, 34, 36,  
38, 40, 42, 44, 46\*

LOS TONOS DE LAS TELAS PODRÍAN VARIAR.



← **PANTALÓN GABARDINA  
CORTE RECTO DAMA**

Con presillas, botón en cintura, cierre de latón, bolsas laterales sesgadas y una bolsa trasera.  
No encoge ni decolora. No requiere plancha. No se arruga con el uso.

**COLORES DISPONIBLES**



**TALLAS DISPONIBLES:**  
26, 28, 30, 32, 34, 36,  
38, 40, 42, 44

LOS TONOS DE LAS TELAS PODRÍAN VARIAR.



**PANTALÓN STRETCH  
MEZCLILLA DAMA** →

Corte recto en mezclilla stretch, botón y remaches metálicos, cierre de latón, dos bolsas al frente y dos bolsas traseras de parche.

**COLORES DISPONIBLES**



**TALLAS DISPONIBLES:**  
26, 28, 30, 32, 34, 36,  
38, 40, 42, 44

LOS TONOS DE LAS TELAS PODRÍAN VARIAR.





LÍNEA  
CASUAL



## PANTALÓN GABARDINA CORTE RECTO CABALLERO →

Con presillas, botón en cintura, cierre de latón, bolsos laterales sesgados y 2 bolsos traseros.



No encoge ni decolora.

No requiere plancha.

No se arruga con el uso.

### COLORES DISPONIBLES



#### PACSSPII6530C KAKI OSCURO

USA 65%/35% Pol./Alg.

Peso: 254.3 gr/m<sup>2</sup>



#### PACSSPII6510C AZUL MARINO

USA 65%/35% Pol./Alg.

Peso: 254.3 gr/m<sup>2</sup>



#### PACSSPOB5301C NEGRO

65%/35% Pol./Alg.

Peso: 250 gr/m<sup>2</sup>

### TALLAS DISPONIBLES:

29, 30, 31, 32, 33, 34, 36,  
38, 40, 42, 44, 46

LOS TONOS DE LAS TELAS  
PODRÍAN VARIAR.



LÍNEA  
CASUAL



## BERMUDA GABARDINA DAMA →

Corte recto, presillas, botón en cintura, cierre de latón, bolsos laterales sesgadas, 1 bolsa trasera, largo total a la rodilla.

### COLORES DISPONIBLES



**BECS000A1930D**  
**KAKI OSCURO**  
100% Alg.  
Peso: 308 gr/m<sup>2</sup>

### TALLAS DISPONIBLES:

28, 30, 32, 34, 36, 38, 40, 42

LOS TONOS DE LAS TELAS PODRÍAN VARIAR.



## BERMUDA GABARDINA CABALLERO ↘

FOTO IZQ. ABAJO

Corte recto, presillas, botón en cintura, cierre de latón, bolsos laterales sesgadas, 2 bolsos traseros, bolsos de cargo con fuelle y tapa, largo total a la rodilla.

✓ No encoge ni decolora. No requiere plancha.  
No se arruga con el uso.

### COLORES DISPONIBLES



**BECSBLOA1930C**  
**KAKI OSCURO**  
USA 65%/35% Pol./Alg.  
Peso: 254.3 gr/m<sup>2</sup>



**BECSBLOA1910C**  
**AZUL MARINO**  
USA 65%/35% Pol./Alg.  
Peso: 254.3 gr/m<sup>2</sup>

### TALLAS DISPONIBLES:

28, 29, 30, 31, 32, 34, 36, 38, 40, 42, 44, 46

LOS TONOS DE LAS TELAS PODRÍAN VARIAR.



## BERMUDA GABARDINA CABALLERO →

FOTO DER. ABAJO

Corte recto, presillas, botón en cintura, cierre de latón, bolsos laterales sesgadas, 2 bolsos traseros, largo total a la rodilla.

### COLORES DISPONIBLES



**BECS000A1930C**  
**KAKI OSCURO**  
100% Alg.  
Peso: 308 gr/m<sup>2</sup>

### TALLAS DISPONIBLES:

28, 29, 30, 31, 32, 34, 36, 38, 40, 42, 44, 46

LOS TONOS DE LAS TELAS PODRÍAN VARIAR.





## LÍNEA PLAYERAS Y GORRAS



### PLAYERA TIPO POLO PERFORMANCE



Tela stretch, ligera, tecnología con absorción de humedad y secado rápido, protección solar UPF 30, cuello sport, 3 botones al frente, abertura a los costados

#### COLORES DISPONIBLES



**PLCSCTPS6415C**  
**AZUL CELESTE**  
88%/12% Pol./Elastano  
Peso: 165 gr/m<sup>2</sup>



**PLCSCTPS64U8C**  
**PERLA**  
88%/12% Pol./Elastano  
Peso: 165 gr/m<sup>2</sup>



**PLCSCTPS6409C**  
**AZUL ACERO**  
88%/12% Pol./Elastano  
Peso: 185 gr/m<sup>2</sup>



UPF 30



QUICK-DRY



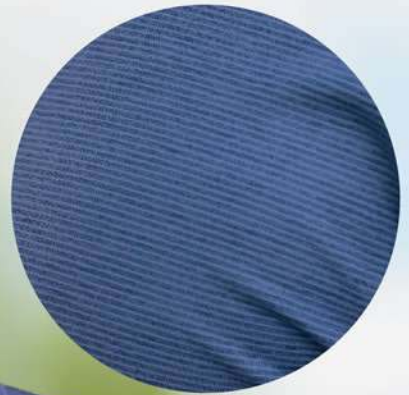
STRETCH  
FABRIC



LIGHTWEIGHT

TALLAS DISPONIBLES:  
CH, M, L, XL, 2L

LOS TONOS DE LAS TELAS PODRÍAN VARIAR.





## LÍNEA PLAYERAS Y GORRAS

### **PLAYERA POLO PRIME** →

Tela piqué, cuello y mangas con cárdigan, 3 botones al frente.

#### COLORES DISPONIBLES



Dama: **PLCSPDPD0901D**  
Caballero: **PLCSPCPD0901C**  
**NEGRO**  
100% Poliéster  
Peso: 2.00 gr/m<sup>2</sup>



Dama: **PLCSPDPD0909D**  
Caballero: **PLCSPCPD0909C**  
**AZUL ACERO**  
100% Poliéster  
Peso: 2.00 gr/m<sup>2</sup>



Dama: **PLCSPDPD0945D**  
Caballero: **PLCSPCPD0945C**  
**ROJO**  
100% Poliéster  
Peso: 2.00 gr/m<sup>2</sup>



Dama: **PLCSPDPD0902D**  
Caballero: **PLCSPCPD0902C**  
**BLANCO**  
100% Poliéster  
Peso: 2.00 gr/m<sup>2</sup>



Dama: **PLCSPDPD0910D**  
Caballero: **PLCSPCPD0910C**  
**AZUL MARINO**  
100% Poliéster  
Peso: 2.00 gr/m<sup>2</sup>



Dama: **PLCSPDPD09S6D**  
Caballero: **PLCSPCPD09S6C**  
**GRIS GRAFITO**  
100% Poliéster  
Peso: 2.00 gr/m<sup>2</sup>

**TALLAS DISPONIBLES:**  
CH, M, L, XL, 2L, 3L\*  
\* SOLO CABALLERO

LOS TONOS DE LAS TELAS  
PODRÍAN VARIAR.





## LÍNEA PLAYERAS Y GORRAS

NUEVO

### **PLAYERA POLO DRY ACTION** →

Tela dry, cuello sport, tres botones al frente apertura en los costados.

#### COLORES DISPONIBLES



**PLCSDCHD1010D**  
**AZUL MARINO**  
100% Poliéster  
Peso: 155 gr/m<sup>2</sup>



**PLCSDCHD10L8D**  
**GRIS**  
100% Poliéster  
Peso: 155 gr/m<sup>2</sup>



**PLCSDCHD1002D**  
**BLANCO**  
100% Poliéster  
Peso: 155 gr/m<sup>2</sup>



**PLCSDCHD1001D**  
**NEGRO**  
100% Poliéster  
Peso: 155 gr/m<sup>2</sup>



**PLCSDCHD1011D**  
**AZUL REY**  
100% Poliéster  
Peso: 155 gr/m<sup>2</sup>



**PLCSDCHD1046D**  
**VINO**  
100% Poliéster  
Peso: 155 gr/m<sup>2</sup>



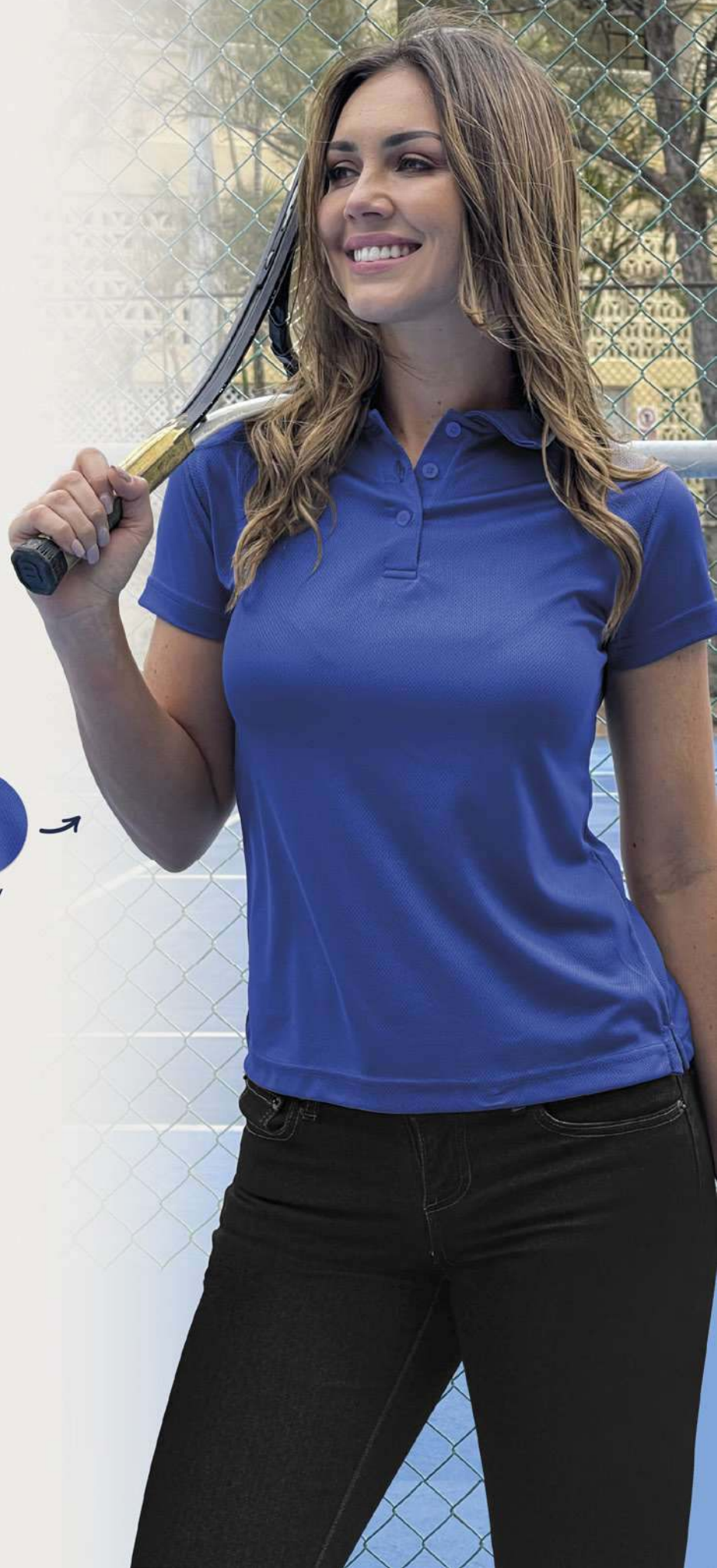
**PLCSDCHD1045D**  
**ROJO**  
100% Poliéster  
Peso: 155 gr/m<sup>2</sup>



**PLCSDCHD1016D**  
**VERDE**  
100% Poliéster  
Peso: 155 gr/m<sup>2</sup>



Tela Dry  
Action



TALLAS DISPONIBLES:  
CH, M, L, XL, 2L

LOS TONOS DE LAS TELAS PODRÍAN VARIAR.



## LÍNEA PLAYERAS Y GORRAS

NUEVO



### PLAYERA POLO DRY ACTION



Tela dry, cuello sport, tres botones al frente abertura en los costados.

#### COLORES DISPONIBLES



**PLCSCCHD1010C**  
**AZUL MARINO**  
100% Poliéster  
Peso: 155 gr/m<sup>2</sup>



**PLCSCCHD1046C**  
**VINO**  
100% Poliéster  
Peso: 155 gr/m<sup>2</sup>



**PLCSCCHD10L8C**  
**GRIS**  
100% Poliéster  
Peso: 155 gr/m<sup>2</sup>



**PLCSCCHD1045C**  
**ROJO**  
100% Poliéster  
Peso: 155 gr/m<sup>2</sup>



**PLCSCCHD1002C**  
**BLANCO**  
100% Poliéster  
Peso: 155 gr/m<sup>2</sup>



**PLCSCCHD1016C**  
**VERDE**  
100% Poliéster  
Peso: 155 gr/m<sup>2</sup>



**PLCSCCHD1001C**  
**NEGRO**  
100% Poliéster  
Peso: 155 gr/m<sup>2</sup>



**NUEVO**  
**PLCSCCHD1027C**  
**VERDE OLIVO**  
100% Poliéster  
Peso: 155 gr/m<sup>2</sup>



**PLCSCCHD1011C**  
**AZUL REY**  
100% Poliéster  
Peso: 155 gr/m<sup>2</sup>

**TALLAS DISPONIBLES:**  
CH, M, L, XL, 2L

LOS TONOS DE LAS TELAS PODRÍAN VARIAR.



Tela Dry Action



### PLAYERA DRY ACTION CUELLO REDONDO

Unisex, tela dry tel, cuello redondo, manga larga.

#### COLORES DISPONIBLES



**M. Corta: PLCSMCRD1010U**  
**M. Larga: PLCSML0D1010U**  
**AZUL MARINO**  
100% Poliéster  
Peso: 155 gr/m<sup>2</sup>



**NUEVO**  
**M. Corta: PLCSMCRD1001U**  
**NEGRO**  
100% Poliéster  
\*Color disponible solo manga corta  
Peso: 155 gr/m<sup>2</sup>

**TALLAS DISPONIBLES:**  
CH, M, L, XL, 2L

LOS TONOS DE LAS TELAS PODRÍAN VARIAR.



## LÍNEA PLAYERAS Y GORRAS



### PLAYERA TIPO POLO DAMA →

Corte silueteado, tela piqué (punto), cuello sport, 3 botones al frente y manga corta sesgada con bastilla.

#### COLORES DISPONIBLES



**PLCSTPDJ6302D**  
**BLANCO**  
50%/50% Pol./Alg.  
Peso: 240 gr/m<sup>2</sup>



**PLCSTPDJ6346D**  
**VINO**  
50%/50% Pol./Alg.  
Peso: 240 gr/m<sup>2</sup>



**PLCSTPDJ6341D**  
**GRIS HEATHER**  
50%/50% Pol./Alg.  
Peso: 240 gr/m<sup>2</sup>



**PLCSTPDJ6310D**  
**AZUL MARINO**  
50%/50% Pol./Alg.  
Peso: 240 gr/m<sup>2</sup>



**PLCSTPDJ6347D**  
**AMARILLO MANGO**  
50%/50% Pol./Alg.  
Peso: 240 gr/m<sup>2</sup>



**PLCSTPDJ6311D**  
**AZUL REY**  
50%/50% Pol./Alg.  
Peso: 240 gr/m<sup>2</sup>



**PLCSTPDJ63L7D**  
**AZUL SKY**  
50%/50% Pol./Alg.  
Peso: 240 gr/m<sup>2</sup>



**PLCSTPDJ6301D**  
**NEGRO**  
50%/50% Pol./Alg.  
Peso: 240 gr/m<sup>2</sup>



**PLCSTPDJ6345D**  
**ROJO**  
50%/50% Pol./Alg.  
Peso: 240 gr/m<sup>2</sup>



**PLCSTPDJ6352D**  
**ROSA CLARO**  
50%/50% Pol./Alg.  
Peso: 240 gr/m<sup>2</sup>

**TALLAS DISPONIBLES:**  
CH, M, L, XL, 2L

LOS TONOS DE LAS TELAS PODRÍAN VARIAR.



**NUEVO**



### ← PLAYERA TIPO POLO COMFORT SUPER SOFT

Corte silueteado, tela piqué peinado, cuello sport, 3 botones al frente y manga corta sesgada con bastilla.

#### COLORES DISPONIBLES



**PLCSDPPJ6202D**  
**BLANCO**  
50%/50% Pol./Alg.  
Peso: 220 gr/m<sup>2</sup>



**PLCSDPPJ6241D**  
**GRIS HEATHER**  
50%/50% Pol./Alg.  
Peso: 220 gr/m<sup>2</sup>



**PLCSDPPJ6201D**  
**NEGRO**  
50%/50% Pol./Alg.  
Peso: 220 gr/m<sup>2</sup>



**PLCSDPPJ6210D**  
**AZUL MARINO**  
50%/50% Pol./Alg.  
Peso: 220 gr/m<sup>2</sup>

**TALLAS DISPONIBLES:**  
CH, M, L, XL, 2L

LOS TONOS DE LAS TELAS PODRÍAN VARIAR.



 **PLAYERA TIPO POLO CABALLERO** →

Tela piqué (punto), cuello sport, 3 botones al frente y puño en mangas (manga larga y corta).

✳ Solo prendas Manga Larga

**COLORES DISPONIBLES**



**M. Corta: PLCSTPCJ6302C**  
 ✳ **M. Larga: PLCSMLCJ6302C**  
**BLANCO**  
 50%/50% Pol./Alg.  
 2L disponible solo manga corta  
 Peso: 240 gr/m<sup>2</sup>



**M. Corta: PLCSTPCJ6341C**  
 ✳ **M. Larga: PLCSMLCJ6341C**  
**GRIS HEATHER**  
 50%/50% Pol./Alg.  
 Peso: 240 gr/m<sup>2</sup>



**M. Corta: PLCSTPCJ6301C**  
 ✳ **M. Larga: PLCSMLCJ6301C**  
**NEGRO**  
 50%/50% Pol./Alg.  
 2L disponible solo manga corta  
 Peso: 240 gr/m<sup>2</sup>



**PLCSTPCJ6347C**  
**AMARILLO MANGO**  
 50%/50% Pol./Alg.  
 Peso: 240 gr/m<sup>2</sup>



**PLCSTPCJ63L7C**  
**AZUL SKY**  
 50%/50% Pol./Alg.  
 Peso: 240 gr/m<sup>2</sup>



**M. Corta: PLCSTPCJ6311C**  
 ✳ **M. Larga: PLCSMLCJ6311C**  
**AZUL REY**  
 50%/50% Pol./Alg.  
 2L disponible solo manga corta  
 Peso: 240 gr/m<sup>2</sup>



**PLCSTPCJ6345C**  
**ROJO**  
 50%/50% Pol./Alg.  
 Peso: 240 gr/m<sup>2</sup>



**PLCSTPCJ6352C**  
**ROSA CLARO**  
 50%/50% Pol./Alg.  
 Peso: 240 gr/m<sup>2</sup>



**M. Corta: PLCSTPCJ6310C**  
 ✳ **M. Larga: PLCSMLCJ6310C**  
**AZUL MARINO**  
 50%/50% Pol./Alg.  
 Peso: 240 gr/m<sup>2</sup>



**PLCSTPCJ6346C**  
**VINO**  
 50%/50% Pol./Alg.  
 Peso: 240 gr/m<sup>2</sup>

**TALLAS DISPONIBLES:**  
 CH, M, L, XL, 2L

LOS TONOS DE LAS TELAS PODRÍAN VARIAR.



**NUEVO**

←  **PLAYERA TIPO POLO  
COMFORT SUPER SOFT**

Tela piqué peinado, cuello sport, 3 botones al frente y puño en manga corta.

**COLORES DISPONIBLES**



**PLCSCPPJ6202C**  
**BLANCO**  
 50%/50% Pol./Alg.  
 Peso: 220 gr/m<sup>2</sup>



**M. Corta: PLCSCPPJ6241C**  
 ✳ **M. Larga: PLCSMLPJ6241C**  
**GRIS HEATHER**  
 50%/50% Pol./Alg.  
 Peso: 220 gr/m<sup>2</sup>



**PLCSCPPJ6201C**  
**NEGRO**  
 50%/50% Pol./Alg.  
 Peso: 220 gr/m<sup>2</sup>



**M. Corta: PLCSCPPJ6210C**  
 ✳ **M. Larga: PLCSMLPJ6210C**  
**AZUL MARINO**  
 50%/50% Pol./Alg.  
 Peso: 220 gr/m<sup>2</sup>

**TALLAS DISPONIBLES:**  
 CH, M, L, XL, 2L

LOS TONOS DE LAS TELAS PODRÍAN VARIAR.



## LÍNEA PLAYERAS Y GORRAS

NUEVO

### PLAYERA CUELLO REDONDO ULTRA SUAVE →

Cuello redondo, tela camiseta ultra suave, manga corta.

#### COLORES DISPONIBLES



**PLCSCRGB05T4U**  
**GRIS JASPE**  
50%/50% Pol./Alg.  
Peso: 168 gr/m<sup>2</sup>



**PLCSCRGB05T6U**  
**AZUL REY JASPE**  
65%/35% Pol./Alg.  
Peso: 168 gr/m<sup>2</sup>



**PLCSCRGB05T5U**  
**AZUL MARINO JASPE**  
65%/35% Pol./Alg.  
Peso: 168 gr/m<sup>2</sup>



**PLCSCRGB0501U**  
**NEGRO**  
100% Algodón  
Peso: 168 gr/m<sup>2</sup>



**PLCSCRGB0502U**  
**BLANCO**  
100% Algodón  
Peso: 153 gr/m<sup>2</sup>

TALLAS DISPONIBLES:  
CH, M, L, XL, 2L

LOS TONOS DE LAS TELAS PODRÍAN VARIAR.



### ← PLAYERA CUELLO REDONDO

Tela camiseta, manga corta.

#### COLORES DISPONIBLES



**PLCSCR0A3701U**  
**NEGRO**  
100% Alg.  
Peso: 190 gr/m<sup>2</sup>



**PLCSCR0A3710U**  
M. larga: PLCCRMLA3710U  
**AZUL MARINO**  
100% Alg.  
Peso: 190 gr/m<sup>2</sup>



**PLCSCR0A3711U**  
**AZUL REY**  
100% Alg.  
Peso: 190 gr/m<sup>2</sup>



**PLCSCR0A3741U**  
M. Larga: PLCCRMLA3741U  
**GRIS HEATHER**  
90% / 10% Alg./Pol.  
Peso: 190 gr/m<sup>2</sup>



**PLCSCR0A3702U**  
**BLANCO**  
100% Alg.  
Peso: 190 gr/m<sup>2</sup>

TALLAS DISPONIBLES:  
CH, M, L, XL, 2L

LOS TONOS DE LAS TELAS PODRÍAN VARIAR.





Gorra Tipo Polo con Malla



Gorra Tipo Foamy con Malla



Gorra Gabardina Tipo Polo



## GORRAS UNISEX, UNITALLA →

### COLORES DISPONIBLES



Gorra Sport



Gorra Tipo Pescador



Gorra Safari



Gorra Flat



## LÍNEA INDUSTRIAL Y VIGILANCIA

### **OVEROL GABARDINA 100% ALG. CINTA REFLEJANTE OPCIONAL**

Cierre reforzado de latón al frente con doble acción, 2 broches de presión en la parte superior del cierre, 2 bolsos de parche en la parte superior, 2 bolsos sesgadas, 2 entradas laterales al frente del pantalón, 2 bolsos de parche en la parte trasera, 2 fuelles en la espalda para mayor comodidad y 2 broches de ajuste en cada puño.

#### COLORES DISPONIBLES



Con cinta: **OVISMLCA2030C**

Sin cinta: **OVISMLSA2030C**

**KAKI OSCURO**

100% Alg.

\*Disponible en talla 34

Peso: 257 gr/m<sup>2</sup>



Con cinta: **OVISMLCA3810C**

Sin cinta: **OVISMLSA3810C**

**AZUL MARINO**

100% Alg.

\*Disponible en talla 34

Peso: 300 gr/m<sup>2</sup>



Con cinta: **OVISMLCA3843C**

Sin cinta: **OVISMLSA3843C**

**NARANJA**

100% Alg.

\*Disponible en talla 34

Peso: 300 gr/m<sup>2</sup>



Con cinta: **OVISMLCA3840C**

**GRIS OSCURO**

100% Alg.

\*Disponible en talla 34

Peso: 300 gr/m<sup>2</sup>



Sin cinta: **OVISMLSA3021C**

**VERDE MILITAR**

(Gasolinera)

100% Alg.

Peso: 280 gr/m<sup>2</sup>



Con cinta: **OVISMLCA3811C**

Sin cinta: **OVISMLSA3811C**

**AZUL REY**

100% Alg.

\*Disponible en talla 34

Peso: 300 gr/m<sup>2</sup>



Con cinta: **OVISMLCA3845C**

**ROJO**

100% Alg.

\*Disponible en talla 34

Peso: 300 gr/m<sup>2</sup>

#### TALLAS DISPONIBLES:

34\*, 36, 38, 40, 42, 44, 46, 48, 50, 52

LOS TONOS DE LAS TELAS PODRÍAN VARIAR.





## LÍNEA INDUSTRIAL Y VIGILANCIA

### **OVEROL GABARDINA 65%/35% POL./ALG. CINTA REFLEJANTE OPCIONAL** →

Cierre reforzado de latón al frente con doble acción, 2 broches de presión en la parte superior del cierre, 2 bolsas de parche en la parte superior, 2 bolsas sesgadas, 2 entradas laterales al frente del pantalón, 2 bolsas de parche en la parte trasera, 2 fuelles en la espalda para mayor comodidad y 2 broches de ajuste en cada puño.

#### COLORES DISPONIBLES



**OVISMLSB1710C  
AZUL MARINO**  
65%/35% Pol./Alg. (Minero)  
Peso: 248 gr/m<sup>2</sup>



**OVISCMLB17R4C  
AMARILLO NEÓN**  
65%/35% Pol./Alg. (Minero)  
Peso: 210 gr/m<sup>2</sup>



**OVISMLSB1740C  
GRIS OSCURO**  
65%/35% Pol./Alg. (Minero)  
Peso: 248 gr/m<sup>2</sup>

**TALLAS  
DISPONIBLES:**  
36, 38, 40, 42, 44,  
46, 48, 50, 52

LOS TONOS DE LAS TELAS PODRÍAN VARIAR.



### **OVEROL GABARDINA 100% ALG. RETARDANTE A LA FLAMA (IGNIFUGA)** →

Cierre reforzado de latón al frente con doble acción, 2 broches de presión en la parte superior del cierre, 2 bolsas de parche en la parte superior, 2 bolsas sesgadas, 2 entradas laterales al frente del pantalón, 2 bolsas de parche en la parte trasera, 2 fuelles en la espalda para mayor comodidad y 2 broches de ajuste en cada puño.

 **PROPIEDADES ESPECIALES DE LA TELA:** Alta protección contra destellos de fuego y arcos eléctricos.

#### COLORES DISPONIBLES



**Con cinta: OVIMLRCA2743C  
NARANJA**  
100% Alg.  
Peso: 300 gr/m<sup>2</sup>



**Con cinta: OVIMLRCA2710C  
AZUL MARINO**  
100% Alg.  
Peso: 300 gr/m<sup>2</sup>



**Con cinta: OVIMLRCA2730C  
KAKI OSCURO**  
100% Alg.  
Peso: 300 gr/m<sup>2</sup>



**Con cinta: OVIMLRCA2711C  
AZUL REY**  
100% Alg.  
Peso: 300 gr/m<sup>2</sup>

**TALLAS DISPONIBLES:**  
36, 38, 40, 42, 44, 46, 48, 50

LOS TONOS DE LAS TELAS PODRÍAN VARIAR.





## LÍNEA INDUSTRIAL Y VIGILANCIA

### CHALECO DE SEGURIDAD →

5 cintas reflejantes, cuatro al frente y una en la espalda. 6 bolsas, dos al frente de cierre, dos en el pecho izquierdo. Con velcro, una de parche en el pecho derecho y una en la espalda baja. Cierre de plástico al frente y broches en los costados como ajuste.

#### COLORES DISPONIBLES



**CLISRGOJ6410U**  
**AZUL MARINO**  
65%/35% Pol./Alg.  
Peso: 254 gr/m<sup>2</sup>



**CLISRGOJ64R4U**  
**AMARILLO NEÓN**  
80%/20% Pol./Alg.  
Peso: 230,5 gr/m<sup>2</sup>



**CLISRGOJ6436U**  
**BEIGE**  
65%/35% Pol./Alg.  
Peso: 248 gr/m<sup>2</sup>



**CLISRGOJ6445U**  
**ROJO**  
65%/35% Pol./Alg.  
Peso: 232 gr/m<sup>2</sup>



**CLISRGOJ6443U**  
**NARANJA**  
65%/35% Pol./Alg.  
Peso: 248 gr/m<sup>2</sup>



**CLISRGOJ6446U**  
**VINO**  
60%/40% Alg./Pol.  
Peso: 232 gr/m<sup>2</sup>



**CLISRGOJ6411U**  
**AZUL REY**  
65%/35% Pol./Alg.  
Peso: 248 gr/m<sup>2</sup>

TALLAS DISPONIBLES:  
UNITALLA

LOS TONOS DE LAS TELAS PODRÍAN VARIAR.



### CAMISA GABARDINA →

#### MANGA LARGA Y CORTA

Cuello para corbata con botón en las puntas (button down), 2 bolsas de parche cuadradas, costuras reforzadas y botón visible.

#### COLORES DISPONIBLES



**CAISML0B5330C**  
**KAKI OSCURO**  
65%/35% Pol./Alg.  
Peso: 248 gr/m<sup>2</sup>



**CAISML0B5310C**  
**AZUL MARINO**  
65%/35% Pol./Alg.  
Peso: 248 gr/m<sup>2</sup>



**CAISML0B5340C**  
**GRIS OSCURO**  
65%/35% Pol./Alg.  
Peso: 248 gr/m<sup>2</sup>



**CAISML0A3810C**  
**AZUL MARINO**  
100% Alg.  
\*Disponible en talla 34  
Peso: 257 gr/m<sup>2</sup>



**CAISML0A2030C**  
**KAKI OSCURO**  
100% Alg.  
\*Disponible en talla 34  
Peso: 257 gr/m<sup>2</sup>



**CAISML0A3021C**  
**VERDE MILITAR**  
(Gasolinera, botón oculto)  
100% Alg.  
Peso: 280 gr/m<sup>2</sup>



**CAISML0A3843C**  
**NARANJA**  
100% Alg.  
\*Disponible en talla 34  
Peso: 300 gr/m<sup>2</sup>



**CAISML0A3840C**  
**GRIS OSCURO**  
100% Alg.  
Peso: 300 gr/m<sup>2</sup>



**CAISML0A3811C**  
**AZUL REY**  
100% Alg.  
Peso: 300 gr/m<sup>2</sup>

TALLAS DISPONIBLES:  
34\*, 36, 38, 40, 42, 44, 46, 48, 50, 52

LOS TONOS DE LAS TELAS PODRÍAN VARIAR.





## LÍNEA INDUSTRIAL Y VIGILANCIA

### CAMISA DE VIGILANCIA →

Cuello para corbata, botón en las puntas (button down), dos bolsas de parche con tapa en contraste y hombreras en contraste.

#### COLORES DISPONIBLES



**CAISMLSB5508C**  
**BLANCO CON NEGRO**

50%/50% Pol./Alg.  
Peso: 168 gr/m<sup>2</sup>



**CAISMLSB5504C**  
**BLANCO CON AZUL MARINO**

50%/50% Pol./Alg.  
Peso: 168 gr/m<sup>2</sup>

#### TALLAS DISPONIBLES:

32, 34, 36, 38, 40, 42,  
44, 46, 48, 50, 52

LOS TONOS DE LAS  
TELAS PODRÍAN VARIAR.



### ← BATA LARGA INDUSTRIAL UNISEX

Con cuello sport, 4 bolsas de parche al frente, aberturas laterales, cintillo pegado en la espalda.

#### COLORES DISPONIBLES



**BAISML0A2002U**  
**BLANCO**

100% Alg. (Laboratorio)  
\*Disponible también en talla 16  
Peso: 257 gr/m<sup>2</sup>



**BAISTCBA6840U**  
**GRIS OSCURO**

100% Alg. (Largo 3/4,  
4 Bolsas de Parche,  
Botón Oculito)  
Peso: 300 gr/m<sup>2</sup>



**BAISTCOA3810U**  
**AZUL MARINO**

100% Alg.  
Peso: 300 gr/m<sup>2</sup>



**BAISTCBA6830U**  
**KAKI OSCURO**

100% Alg. (Largo 3/4,  
4 Bolsas de Parche,  
Botón Oculito)  
Peso: 300 gr/m<sup>2</sup>

TALLAS DISPONIBLES:  
34, 36, 38, 40, 42, 44, 46, 48

LOS TONOS DE LAS TELAS  
PODRÍAN VARIAR.

### BATA CORTA INDUSTRIAL UNISEX →

Manga corta con cuello sport, 3 bolsas de parche al frente, espalda sin cintillo, botón visible.

#### COLORES DISPONIBLES



**BAISMCO0C4210U**  
**AZUL MARINO**

80%/20% Pol./Alg.  
Peso: 210 gr/m<sup>2</sup>



**BAISMCO0C4240U**  
**GRIS OSCURO**

80%/20% Pol./Alg.  
Peso: 210 gr/m<sup>2</sup>

TALLAS DISPONIBLES:  
32, 34, 36, 38, 40, 42, 44, 46, 48

LOS TONOS DE LAS TELAS  
PODRÍAN VARIAR.





## LÍNEA INDUSTRIAL Y VIGILANCIA

### PANTALÓN INDUSTRIAL CORTE RECTO



Corte recto con presillas, botón en cintura, cierre de latón, bolsos laterales sesgados y 2 bolsos traseros.

#### COLORES DISPONIBLES



**PAISCR0B5330C**  
**KAKI OSCURO**  
65%/35% Pol./Alg.  
Peso: 248 gr/m<sup>2</sup>



**PAISCR0B5310C**  
**AZUL MARINO**  
65%/35% Pol./Alg.  
Peso: 248 gr/m<sup>2</sup>



**PAISCR0B5340C**  
**GRIS OSCURO**  
65%/35% Pol./Alg.  
Peso: 248 gr/m<sup>2</sup>



**PACSCP0A1930C**  
**KAKI OSCURO**  
100% Alg.  
Peso: 257 gr/m<sup>2</sup>



**PAISCR0A3021C**  
**VERDE MILITAR**  
100% Alg. (Gasolinera)  
Peso: 280 gr/m<sup>2</sup>



**PAISCR0A3810C**  
**AZUL MARINO**  
100% Alg.  
Peso: 257 gr/m<sup>2</sup>



**PAISCR0A3811C**  
**AZUL REY**  
100% Alg.  
Peso: 300 gr/m<sup>2</sup>



**PAISCR0A3843C**  
**NARANJA**  
100% Alg.  
Peso: 300 gr/m<sup>2</sup>



**PAISCR0A3840C**  
**GRIS OSCURO**  
100% Alg.  
Peso: 300 gr/m<sup>2</sup>



**PAISCR0A2030C**  
**KAKI OSCURO**  
100% Alg.  
Peso: 257 gr/m<sup>2</sup>

#### TALLAS DISPONIBLES:

29, 30, 31, 32, 33, 34, 36,  
38, 40, 42, 44, 46, 48

LOS TONOS DE LAS TELAS PODRÍAN VARIAR.

### PANTALÓN DE CARGO/VIGILANCIA CON BOLSAS LATERALES



Corte recto con presillas, botón en cintura, cierre de latón, bolsos laterales sesgados y 2 bolsos traseros, bolsos de cargo con fuelle y tapa.

#### COLORES DISPONIBLES



**PAISBLOA2030C**  
**KAKI OSCURO**  
100% Alg.  
Peso: 257 gr/m<sup>2</sup>



**PAISBLOB1740C**  
**GRIS OSCURO**  
65%/35% Pol./Alg.  
Peso: 250 gr/m<sup>2</sup>



**PAISBLOB1710C**  
**AZUL MARINO**  
65%/35% Pol./Alg.  
Peso: 250 gr/m<sup>2</sup>



**PAISBLOB5301C**  
**NEGRO**  
65%/35% Pol./Alg.  
Peso: 250 gr/m<sup>2</sup>

#### TALLAS DISPONIBLES:

29, 30, 31, 32, 33, 34, 36, 38, 40, 42, 44, 46, 48

LOS TONOS DE LAS TELAS PODRÍAN VARIAR.





## LÍNEA INDUSTRIAL Y VIGILANCIA

### PANTALÓN DE MEZCLILLA INDUSTRIAL →

Corte recto (ajuste perfecto) con presillas, botón metálico en cintura, cierre de latón, 4 bolsas (2 al frente y 2 de parche atrás).

#### COLORES DISPONIBLES



**PAISCR0A2333C**  
**AZUL PRELAVADO**  
Corte Vaquero 12.5 oz.  
100% Algodón  
Peso: 424 gr/m<sup>2</sup>



**PAISCR0A2314C**  
**AZUL STONE**  
Corte Vaquero 12.5 oz.  
100% Algodón  
Peso: 424 gr/m<sup>2</sup>



**PAISCR0A3533C**  
**AZUL PRELAVADO**  
Corte Vaquero 13.75 oz.  
100% Algodón  
Peso: 466 gr/m<sup>2</sup>

#### TALLAS DISPONIBLES:

28, 29, 30, 31, 32, 33, 34,  
36, 38, 40, 42, 44, 46, 48

### CAMISA DE MEZCLILLA INDUSTRIAL →

#### MANGA LARGA Y CORTA

Corte industrial azul prelavado, cuello para corbata, botón en las puntas (button down), 2 bolsas de parche cuadradas, costuras reforzadas y botón visible.

#### COLORES DISPONIBLES



**CAISML0A4033C**  
**AZUL PRELAVADO**  
10.5 oz. 100% Algodón  
Peso: 362.49 gr/m<sup>2</sup>

#### TALLAS DISPONIBLES:

34, 36, 38, 40, 42, 44, 46, 48, 50

### CAMISA DE MEZCLILLA INDUSTRIAL 1 Ó 2 BOLSAS CON TAPA Y VELCRO →

#### MANGA LARGA

Corte industrial azul prelavado, cuello para corbata, botón en las puntas (button down), 1 o 2 bolsas de parche cuadrada con tapa y velcro, costuras reforzadas.

#### COLORES DISPONIBLES



**CAIS1BTA2333C**  
**AZUL PRELAVADO**  
12.5 oz. 100% Algodón  
Camisa botón visible,  
1 Bolsa con tapa y velcro  
\*Disponible hasta talla 48  
Peso: 424 gr/m<sup>2</sup>

#### TALLAS DISPONIBLES:

36, 38, 40, 42,  
44, 46, 48, 50



**CAIS2BTA3533C**  
**AZUL PRELAVADO**  
13.75 oz. 100% Algodón  
Camisa botón oculto,  
2 bolsas con tapa y velcro  
Peso: 466 gr/m<sup>2</sup>

LOS TONOS DE LAS TELAS  
PODRÍAN VARIAR.



CAMISA de mezclilla industrial  
1 ó 2 bolsas con tapa y velcro

CAMISA de mezclilla  
industrial 2 bolsas



## LÍNEA HOTELERÍA Y RESTAURANTE



### JUEGO DE CAMARISTA BÁSICO



Juego de Bata manga corta, cuello en contraste, con vivos en mangas-bolsas y Pantalón con elástico en cintura y bolsas laterales.

\*Juego de camarista con cierre: Bata con cierre, con vistas contraste, manga corta y cuello mao. Pantalón corte recto con dos bolsas al frente y jareta en cintura.

#### COLORES DISPONIBLES



**JCCSVAPE06P5D**  
**RAYAS CELESTE/  
MARINO**  
100% Poliéster  
Peso: 220 gr/m<sup>2</sup>



**JCCSCV0D06L2D**  
**GRIS OXFORD/  
BLANCO**  
100% Poliéster  
Peso: 220 gr/m<sup>2</sup>



**JCCSCV0D0619D**  
**AZUL MARINO/  
BLANCO**  
100% Poliéster  
Peso: 220 gr/m<sup>2</sup>

**TALLAS DISPONIBLES:**  
CH, M, L, XL, 2L, 3L, 4L

LOS TONOS DE LAS TELAS PODRÍAN VARIAR.



### BATA DE CAMARISTA ROYAL



Bata con cierre, con vistas contraste, manga corta y cuello mao.

#### COLORES DISPONIBLES



**BACSCC0D03R7D**  
**AZUL TURQUESA**  
Bata de camarista  
100% Poliéster  
Peso: 220 gr/m<sup>2</sup>



**JCCSCC0D0319D**  
**AZUL MARINO/  
BLANCO**  
\*JUEGO de camarista con cierre  
100% Poliéster  
Peso: 220 gr/m<sup>2</sup>



**BACSCC0D0304D**  
**BLANCO/  
AZUL MARINO**  
Bata de camarista  
100% Poliéster  
Peso: 220 gr/m<sup>2</sup>

**TALLAS  
DISPONIBLES:**  
CH, M, L, XL,  
2L, 3L, 4L

LOS TONOS DE LAS TELAS PODRÍAN VARIAR.



### PANTALÓN DE CAMARISTA



Pantalón corte recto con dos bolsas al frente y jareta en cintura.

#### COLORES DISPONIBLES



**PACSCM0D0310D**  
**AZUL MARINO**  
100% Poliéster  
Peso: 220 gr/m<sup>2</sup>

**TALLAS  
DISPONIBLES:**  
CH, M, L, XL,  
2L, 3L, 4L

LOS TONOS DE LAS TELAS PODRÍAN VARIAR.



# LÍNEA HOTELERÍA Y RESTAURANTE

NUEVO



## FILIPINA DE CHEF PARIS CON CIERRE CABALLERO →

Cuello mao con combinación en tela dry  
manga corta, cerrado con cierre, 3 bolsas de parche.

### COLORES DISPONIBLES



**FICSCPOB5502C**  
**BLANCO**  
65%/35% Pol./Alg.  
Peso: 168 gr/m<sup>2</sup>



**FICSCPOB5501C**  
**NEGRO**  
65%/35% Pol./Alg.  
Peso: 168 gr/m<sup>2</sup>

TALLAS DISPONIBLES:  
XS, CH, M, L, XL, 2L

LOS TONOS DE LAS TELAS  
PODRÍAN VARIAR.



## FILIPINA DE CHEF PARIS CON CIERRE DAMA

Corte silueteado para dama, con combinación en tela dry  
manga corta, cerrado con cierre, cuello mao, 3 bolsas de parche.

### COLORES DISPONIBLES



**FICSPDOB5502D**  
**BLANCO**  
65%/35% Pol./Alg.  
Peso: 168 gr/m<sup>2</sup>



**FICSPDOB5501D**  
**NEGRO**  
65%/35% Pol./Alg.  
Peso: 168 gr/m<sup>2</sup>

TALLAS DISPONIBLES:  
XS, CH, M, L, XL, 2L

LOS TONOS DE LAS TELAS  
PODRÍAN VARIAR.





## LÍNEA HOTELERÍA Y RESTAURANTE



### FILIPINA CHEF MAHI MAHI UNISEX



Cuello mao, cruce doble, botón forrado, manga corta, espalda con ventilación, bolsas multiusos en pecho y manga.

#### COLORES DISPONIBLES



**FICSTP0B55L8U**

**GRIS**

65%/35% Pol./Alg.

Peso: 168 gr/m<sup>2</sup>



**FICSTP0B5510U**

**AZUL MARINO**

65%/35% Pol./Alg.

Peso: 168 gr/m<sup>2</sup>



**FICSTP0B5502U**

**BLANCO**

65%/35% Pol./Alg.

Peso: 168 gr/m<sup>2</sup>

TALLAS DISPONIBLES:

XS, CH, M, L, XL, 2L

LOS TONOS DE LAS TELAS PODRÍAN VARIAR.



### FILIPINA CHEF ULTRA LIGHT UNISEX

Tela ligera con tecnología dry action en espalda alta, cuello mao, cruce doble y manga corta.

#### COLORES DISPONIBLES



**FICSMCUB5501U**

**NEGRO**

65%/35% Pol./Alg.

Peso: 168 gr/m<sup>2</sup>



**FICSMCUB55L8U**

**GRIS**

65%/35% Pol./Alg.

Peso: 168 gr/m<sup>2</sup>



**FICSMCUB5502U**

**BLANCO**

65%/35% Pol./Alg.

Peso: 168 gr/m<sup>2</sup>

TALLAS DISPONIBLES:

XS, CH, M, L, XL, 2L

LOS TONOS DE LAS TELAS PODRÍAN VARIAR.





## LÍNEA HOTELERÍA Y RESTAURANTE



### FILIPINA CHEF MANGA CORTA CON VIVOS →

Unisex, cuello cruzado, cruce estandar, espalda con fuelle, manga corta con bolsa (lado izquierdo).

#### COLORES DISPONIBLES



**FICSMCVE0832U**  
**NEGRO/BLANCO**

60%/40% Alg./Pol.  
Peso: 225 gr/m<sup>2</sup>



**FICSMCVE0808U**  
**BLANCO/NEGRO**

60%/40% Alg./Pol.  
Peso: 225 gr/m<sup>2</sup>

**TALLAS DISPONIBLES:**  
XS, CH, M, L, XL, 2L

LOS TONOS DE LAS TELAS  
PODRÍAN VARIAR.



### FILIPINA CHEF COOL

Unisex, cuello mao, cruce doble con bias a lo largo, botón forrado en contraste, manga 3/4, fuelle con malla en espalda y bolsa en manga izquierda.

#### COLORES DISPONIBLES



**FICS000B5546U**  
**VINO**

65%/35% Pol./Alg.  
Peso: 168 gr/m<sup>2</sup>



**FICS000B55L8U**  
**GRIS**

65%/35% Pol./Alg.  
Peso: 168 gr/m<sup>2</sup>



**FICS000B5502U**  
**BLANCO**

65%/35% Pol./Alg.  
Peso: 168 gr/m<sup>2</sup>

**TALLAS DISPONIBLES:**  
XS, CH, M, L, XL, 2L

LOS TONOS DE LAS TELAS PODRÍAN VARIAR.



### FILIPINA CHEF AIR →

Unisex, cuello mao, cruce doble, botón forrado y aplicaciones con malla, manga 3/4, espalda ventilada con malla y bolsa en manga izquierda.

#### COLORES DISPONIBLES



**FICSAIRB55M2U**  
**AZUL**

65%/35% Pol./Alg.  
Peso: 168 gr/m<sup>2</sup>



**FICSAIRB5501U**  
**NEGRO**

65%/35% Pol./Alg.  
Peso: 168 gr/m<sup>2</sup>

**TALLAS DISPONIBLES:**  
XS, CH, M, L, XL, 2L

LOS TONOS DE LAS TELAS  
PODRÍAN VARIAR.





## LÍNEA HOTELERÍA Y RESTAURANTE



### FILIPINA CHEF BÁSICA LIGERA UNISEX



Unisex, cuello mao, cruce doble y manga 3/4 con 1 bolsa (lado izquierdo).

#### COLORES DISPONIBLES



**FICB000L2802U**  
**BLANCO\***  
60%/40% Alg./Pol.  
Peso: 225 gr/m<sup>2</sup>



**FICBU00L2801U**  
**NEGRO\***  
60%/40% Alg./Pol.  
Peso: 225 gr/m<sup>2</sup>

**TALLAS DISPONIBLES:**  
XS, CH, M, L, XL, 2L, 3L\*

LOS TONOS DE LAS TELAS PODRÍAN VARIAR.



### FILIPINA CHEF CON VIVOS NEGROS

Unisex, cuello mao, 1 bolsa al frente, corte en la espalda, cruce doble y manga 3/4 con 1 bolsa (lado izquierdo).

#### COLORES DISPONIBLES



**FICSCV0L2808C**  
**BLANCO/ NEGRO**  
60%/40% Alg./Pol.  
Peso: 225 gr/m<sup>2</sup>

**TALLAS DISPONIBLES:**  
XS, CH, M, L, XL, 2L

LOS TONOS DE LAS TELAS PODRÍAN VARIAR.



## LÍNEA HOTELERÍA Y RESTAURANTE



### PANTALÓN CHEF →

Corte recto, elástico en cintura con jareta para ajuste, cierre de latón, 2 bolsos laterales y 1 bolsa de parche trasera lado derecho.

#### COLORES DISPONIBLES



**PACSCR0L2801C**  
**NEGRO**  
60%/40% Alg./Pol.  
Peso: 225 gr/m<sup>2</sup>



**PACSRY0B05P6C**  
**RAYA**  
**NEGRA/BLANCA**  
65%/35% Alg./Pol.  
Peso: 225 gr/m<sup>2</sup>



**PACS000L0408C**  
**PATA DE GALLO**  
**BLANCO/NEGRO**  
100% Alg.  
Peso: 225 gr/m<sup>2</sup>



**PACSDRBB05O2C**  
**NEGRO/DOBLE**  
**RAYA BLANCA**  
50%/50% Alg./Pol.  
Peso: 225 gr/m<sup>2</sup>

**TALLAS DISPONIBLES:**  
XS, CH, M, L, XL, 2L

LOS TONOS DE LAS TELAS PODRÍAN VARIAR.



### PANTALÓN CABALLERO BLANCO

Corte recto, bolsos laterales sesgadas, botón, presillas en cintura, cierre de latón y 2 bolsos traseras.

#### COLORES DISPONIBLES



**PAISCR0A2002C**  
**BLANCO**  
100% Alg.  
Peso: 257 gr/m<sup>2</sup>

**TALLAS DISPONIBLES:**  
28, 29, 30, 31, 32, 33,  
34, 36, 38, 40, 42, 44

LOS TONOS DE LAS TELAS PODRÍAN VARIAR.



### CASACA CON BIES Y BOLSAS →

Dama, bolsos inferiores frontales y cintas de amarre laterales para ajustar en la cintura.

#### COLORES DISPONIBLES



**CSCS000C4210D**  
**AZUL MARINO**  
80%/20% Pol./Alg.  
Peso: 210 gr/m<sup>2</sup>



**CSCS000C4211D**  
**AZUL REY**  
80%/20% Pol./Alg.  
Peso: 210 gr/m<sup>2</sup>

**TALLAS DISPONIBLES:**  
36, 38, 40, 42

LOS TONOS DE LAS TELAS PODRÍAN VARIAR.



CASACA con bias y bolsos



## LÍNEA HOTELERÍA Y RESTAURANTE



### GORRO CHEF CON MALLA →

Unisex

COLORES DISPONIBLES



**GCCSMOCB55M4U**  
**GRIS/NEGRO**  
60%/40% Alg./Pol.  
Peso: 225 gr/m<sup>2</sup>



**GCCSOM0E0802U**  
**BLANCO**  
60%/40% Alg./Pol.  
Peso: 225 gr/m<sup>2</sup>



**GCCSOM0E0801U**  
**NEGRO**  
60%/40% Alg./Pol.  
Peso: 225 gr/m<sup>2</sup>

TALLAS DISPONIBLES:  
UNITALLA

LOS TONOS DE LAS TELAS PODRÍAN VARIAR.



GORRO chef con malla



### GORROS Y PALIACATE →

P. Paliacate GO. Gorro Oriental



**P. GCCDTCOJ5202U**  
**BLANCO**  
60%/40% Alg./Pol.  
Peso: 225 gr/m<sup>2</sup>



**P. GCCSTCOB55L8U**  
65%/35% Pol./Alg.  
Peso: 168 gr/m<sup>2</sup>  
**GRIS**



**P. GCCSTCOJ5201U**  
60%/40% Alg./Pol.  
Peso: 225 gr/m<sup>2</sup>  
**GO. GCCSTO0J5201U**  
**NEGRO**



**GO. GCCSTORB05**  
65%/35% Pol./Alg.  
Peso: 170 gr/m<sup>2</sup>  
50%/50% Pol./Alg.  
**NEGRO**  
**RAYA BLANCA**



GO. Gorro  
Chef Oriental



P. Paliacate

GO. Gorro Oriental

LOS TONOS DE LAS TELAS PODRÍAN VARIAR.

TALLAS DISPONIBLES:  
UNITALLA



### SERVILLETA DE TELA →

Servilleta de tela 53x53 cm, sobrehilado fino en orillas  
Paquete con 25 pzs.

COLORES DISPONIBLES



**SECSP25D0601U**  
**NEGRO**  
100% Poliéster  
Peso: 226 gr/m<sup>2</sup>



**SECSP25D0602U**  
**BLANCO**  
100% Poliéster  
Peso: 226 gr/m<sup>2</sup>

LOS TONOS DE LAS TELAS PODRÍAN VARIAR.





## LÍNEA HOTELERÍA Y RESTAURANTE



### MANDIL CHICAGO



Unisex, tipo mesero, cinta de cuello en contraste con ganchos y ajuste metálico, 4 bolsas de parche al frente.

#### COLORES DISPONIBLES



**MACSCH0E11R1U**  
**KAKI/GRIS OXFORD**  
98%/2% Alg./Lycra  
Peso: 256 gr/m<sup>2</sup>



**MACSCH0E11Q8U**  
**VINO/CAFÉ**  
98%/2% Alg./Lycra  
Peso: 256 gr/m<sup>2</sup>



**MACSCH0E11Q9U**  
**VERDE MILITAR/  
KAKI**  
98%/2% Alg./Lycra  
Peso: 256 gr/m<sup>2</sup>



**MACSCH0E11R3U**  
**MEZCLILLA AZUL  
PRELAVADO/ROJO**  
98%/2% Alg./Lycra  
Peso: 256 gr/m<sup>2</sup>



**MACSCH0E11S3U**  
**NEGRO/KAKI**  
65%/35% Pol./Alg.  
Peso: 260 gr/m<sup>2</sup>

**TALLAS DISPONIBLES:**  
**UNITALLA**

LOS TONOS DE LAS TELAS PODRÍAN VARIAR.



MANDIL chicago



### MANDIL DE PECHERA TIPO MESERO



FOTO DER. ABAJO

#### COLORES DISPONIBLES



**MACSPM0E0801U**  
**NEGRO**  
60%/40% Pol./Alg.  
Peso: 225 gr/m<sup>2</sup>

**TALLAS DISPONIBLES:**  
**UNITALLA**

LOS TONOS DE LAS TELAS PODRÍAN VARIAR.



### MANDIL DE PECHERA TIPO COCINERO



FOTO IZQ. ABAJO



**MACS000A2002U**  
**BLANCO**  
100% Algodón  
Peso: 257 gr/m<sup>2</sup>

**TALLAS DISPONIBLES:**  
**UNITALLA**

LOS TONOS DE LAS TELAS  
PODRÍAN VARIAR.



**MACS000B1701U**  
**NEGRO**  
65%/35% Pol./Alg.  
Peso: 250 gr/m<sup>2</sup>



MANDIL de pechera tipo cocinero



MANDIL de pechera tipo mesero



## LÍNEA HOTELERÍA Y RESTAURANTE



### MANDIL MESERO COMBINADO →

Unisex, tipo mesero tres bolsas de parche frontal y cinta de cuello para ajustar en ojillo metálico.

#### COLORES DISPONIBLES



**MACSCOMB17N7U**  
**CAFÉ/NEGRO**  
98%/2% Alg./Lycra  
Peso: 268 gr/m<sup>2</sup>



**MACSCOMB17O5U**  
**GRIS/MARINO**  
65%/35% Pol./Alg.  
Peso: 250 gr/m<sup>2</sup>



**MACSCOMB17Q4U**  
**CAMEL/NEGRO**  
98%/2% Alg./Lycra  
Peso: 268 gr/m<sup>2</sup>



**MACSCOMB17Q5U**  
**MARINO/CAFÉ**  
65%/35% Pol./Alg.  
Peso: 250 gr/m<sup>2</sup>

TALLAS DISPONIBLES:  
UNITALLA

LOS TONOS DE LAS TELAS PODRÍAN VARIAR.



### MANDIL MESERO CUELLO V ↘

Unisex, bolsa de parche frontal y correas ajustables en cuello.

FOTO IZQ. ABAJO

#### COLORES DISPONIBLES



**MACSCV0E0801U**  
**NEGRO**  
60%/40% Alg./Pol.  
Peso: 257 gr/m<sup>2</sup>

TALLAS DISPONIBLES:  
UNITALLA

LOS TONOS DE LAS TELAS PODRÍAN VARIAR.



### MANDIL MESERO RAYAS →

Unisex, tipo mesero, dos bolsas de parche frontal y cinta de cuello con ajustador.

FOTO DER. ABAJO

#### COLORES DISPONIBLES



**MACSTM0B05N9U**  
**RAYAS NEGRA/BLANCA**  
65%/35% Alg./Pol.  
Peso: 170 gr/m<sup>2</sup>

TALLAS DISPONIBLES:  
UNITALLA

LOS TONOS DE LAS TELAS PODRÍAN VARIAR.



MANDIL mesero cuello v



MANDIL mesero rayas



# LÍNEA HOTELERÍA Y RESTAURANTE



## MANDIL CINTURA REVERSIBLE



Unisex, 1 bolsa de parche frontal y otra al reverso.

### COLORES DISPONIBLES



**MMCSR00E0801U**  
**NEGRO**  
60%/40% Alg./Pol.  
Peso: 257 gr/m<sup>2</sup>

TALLAS DISPONIBLES:  
UNITALLA

LOS TONOS DE LAS TELAS PODRÍAN VARIAR.



MANDIL cintura reversible



NUEVO



## CHALECO DE VESTIR

Con cinturón ajustable en la parte trasera, bolsas tipo sastrero. Forro en delanteros y espalda, bolsa multiusos por dentro en el pecho lado derecho.

### COLORES DISPONIBLES



**CLCSPM0B0601U**  
**NEGRO**  
100% Poliester  
Peso: 190 gr/m<sup>2</sup>

TALLAS DISPONIBLES:  
XS, CH, M, L, 2L, 3L

LOS TONOS DE LAS TELAS PODRÍAN VARIAR.



## LÍNEA HOSPITALES



### JUEGO QUIRÚRGICO FOUR WAY STRETCH DAMA →

Blusa manga corta, corte silueteado, cuello V, bolsillo izquierdo superior en bata, pantalón corte recto, cintura ajustable con elástico y cordón, bolsillo trasero superior, bolsas frontales interiores y bolsa lateral en pierna derecha.

#### COLORES DISPONIBLES



**JQHSDFWS6311D**  
**AZUL REY**  
93%/7% Pol./Spandex  
Peso: 135 gr/m<sup>2</sup>



**JQHSDFWS6310D**  
**AZUL MARINO**  
93%/7% Pol./Spandex  
Peso: 135 gr/m<sup>2</sup>



**JQHSDFWS6301D**  
**NEGRO**  
93%/7% Pol./Spandex  
Peso: 135 gr/m<sup>2</sup>



**JQHSDFWS6346D**  
**VINO**  
93%/7% Pol./Spandex  
Peso: 135 gr/m<sup>2</sup>



**JQHSDFWS6302D**  
**BLANCO**  
93%/7% Pol./Spandex  
Peso: 135 gr/m<sup>2</sup>

**TALLAS DISPONIBLES:**  
XS, CH, M, L, XL, 2L, 3L, 4L

LOS TONOS DE LAS TELAS PODRÍAN VARIAR.



### JUEGO QUIRÚRGICO FOUR WAY STRETCH CABALLERO ←

Camisa manga corta, corte recto, cuello V, bolsillo izquierdo superior con portapluma, portagaffete en hombro izquierdo, pantalón corte recto, cintura ajustable, bolsillo trasero superior, bolsas frontales interiores y bolsa lateral en pierna derecha.

#### COLORES DISPONIBLES



**JQHSCFWS6311C**  
**AZUL REY**  
93%/7% Pol./Spandex  
Peso: 135 gr/m<sup>2</sup>



**JQHSCFWS6302C**  
**BLANCO**  
93%/7% Pol./Spandex  
Peso: 135 gr/m<sup>2</sup>



**JQHSCFWS6301C**  
**NEGRO**  
93%/7% Pol./Spandex  
Peso: 135 gr/m<sup>2</sup>



**JQHSCFWS6346C**  
**VINO**  
93%/7% Pol./Spandex  
Peso: 135 gr/m<sup>2</sup>

**TALLAS DISPONIBLES:**  
XS, CH, M, L, XL, 2L, 3L, 4L

LOS TONOS DE LAS TELAS PODRÍAN VARIAR.



**JUEGO QUIRÚRGICO JOGGER  
FOUR WAY STRETCH DAMA** →

Tecnología antifluido, blusa manga corta, corte silueteado, cuello V, 2 bolsillos frontales, pantalón tipo jogger, cintura ajustable con elástico y cordón, bolsillo trasero superior, bolsas frontales interiores y bolsa lateral en pierna derecha.

**COLORES DISPONIBLES**



**JQHSDJFS6301D  
NEGRO**  
93%/7% Pol./Spandex  
Peso: 135 gr/m<sup>2</sup>



**JQHSDJFS6318D  
LILA**  
93%/7% Pol./Spandex  
Peso: 135 gr/m<sup>2</sup>

**TALLAS DISPONIBLES:**  
XS, CH, M, L, XL, 2L, 3L, 4L

LOS TONOS DE LAS TELAS PODRÍAN VARIAR.



← **JUEGO QUIRÚRGICO JOGGER  
FOUR WAY STRETCH CABALLERO**

Tratamiento antifluido, camisa manga corta, corte recto, cuello V, bolsillo izquierdo superior con portapluma, portagaffete en hombro izquierdo, pantalón tipo jogger, cintura ajustable, 2 bolsillos traseros, bolsas frontales interiores y bolsa lateral en pierna derecha.

**COLORES DISPONIBLES**



**JQHSCJFS6301C  
NEGRO**  
93%/7% Pol./Spandex  
Peso: 135 gr/m<sup>2</sup>

**TALLAS DISPONIBLES:**  
XS, CH, M, L, XL, 2L, 3L, 4L

LOS TONOS DE LAS TELAS PODRÍAN VARIAR.



## LÍNEA HOSPITALES



### JUEGO QUIRÚRGICO COSMO DAMA →

Blusa manga corta, corte imperio, con 2 bolsas dobles utilitarias, pantalón de elástico, jareta en cintura, 1 bolsa lateral, bolsas delanteras y 1 bolsa trasera.

#### COLORES DISPONIBLES



**JQHSBCOB5511D**  
**AZUL REY**  
65%/35% Pol./Alg.  
Peso: 168 gr/m<sup>2</sup>



**JQHSBCOB55J9D**  
**VERDE TURQUESA**  
70%/30% Pol./Alg.  
Peso: 156.59 gr/m<sup>2</sup>



**JQHSBCOB55K1D**  
**FIUSHA**  
65%/35% Pol./Alg.  
Peso: 168 gr/m<sup>2</sup>



**JQHSBCOB55L8D**  
**GRIS**  
70%/30% Pol./Alg.  
Peso: 156 gr/m<sup>2</sup>

**TALLAS DISPONIBLES:**  
XS, CH, M, L, XL, 2L, 3L, 4L

LOS TONOS DE LAS TELAS PODRÍAN VARIAR.



### JUEGO QUIRÚRGICO VENUS DAMA ←

Blusa manga corta, corte imperio, con 2 bolsas dobles utilitarias, pantalón de elástico, jareta en cintura, 1 bolsa lateral, bolsas delanteras y 1 bolsa trasera.

#### COLORES DISPONIBLES



**JQCSDCPB5501D**  
**NEGRO**  
65%/35% Pol./Alg.  
Peso: 168 gr/m<sup>2</sup>



**JQCSDCPB5545D**  
**ROJO**  
65%/35% Pol./Alg.  
Peso: 168 gr/m<sup>2</sup>



**JQCSDCPB5510D**  
**AZUL MARINO**  
65%/35% Pol./Alg.  
Peso: 168 gr/m<sup>2</sup>



**JQCSDCPB5502D**  
**BLANCO**  
65%/35% Pol./Alg.  
Peso: 168 gr/m<sup>2</sup>

**TALLAS DISPONIBLES:**  
XS, CH, M, L, XL, 2L, 3L, 4L

LOS TONOS DE LAS TELAS PODRÍAN VARIAR.



**JUEGO QUIRÚRGICO  
BÁSICO CABALLERO** →

Camisa manga corta, con 1 bolsa frontal, pantalón con elástico, jareta en cintura, 1 bolsa lateral, 2 bolsas delanteras y una bolsa trasera.

**COLORES DISPONIBLES**



**JQHSBLCB5511C**  
**AZUL REY**  
65%/35% Pol./Alg.  
Peso: 168 gr/m<sup>2</sup>



**JQHSBLCB5510C**  
**AZUL MARINO**  
65%/35% Pol./Alg.  
Peso: 168 gr/m<sup>2</sup>



**JQHSBLCB5519C**  
**VERDE TURQUESA**  
65%/35% Pol./Alg.  
Peso: 168 gr/m<sup>2</sup>



**JQHSBLCB5501C**  
**NEGRO**  
65%/35% Pol./Alg.  
Peso: 168 gr/m<sup>2</sup>

**TALLAS DISPONIBLES:**  
34, 36, 38, 40, 42, 44, 46, 48

LOS TONOS DE LAS TELAS PODRÍAN VARIAR.



← **JUEGO QUIRÚRGICO  
BÁSICO DAMA**

Blusa manga corta, con 2 bolsas frontales, pantalón con elástico, jareta en cintura, 1 bolsa lateral, 2 bolsas delanteras y una bolsa trasera.

**COLORES DISPONIBLES**



**JQHSBDB5511D**  
**AZUL REY**  
65%/35% Pol./Alg.  
Peso: 168 gr/m<sup>2</sup>



**JQHSBDB5510D**  
**AZUL MARINO**  
65%/35% Pol./Alg.  
Peso: 168 gr/m<sup>2</sup>



**JQHSBDB5546D**  
**VINO**  
65%/35% Pol./Alg.  
Peso: 168 gr/m<sup>2</sup>



**JQHSBDB5501D**  
**NEGRO**  
65%/35% Pol./Alg.  
Peso: 168 gr/m<sup>2</sup>

**TALLAS DISPONIBLES:**  
XS, CH, M, L, XL, 2L, 3L, 4L

LOS TONOS DE LAS TELAS PODRÍAN VARIAR.



 **BATA CORTA DE ENFERMERA** →

Manga corta con cierre (farmacia).

**COLORES DISPONIBLES**



**BAHSMCCC4202D**  
**BLANCO**  
80%/20% Pol./Alg.  
Peso: 210 gr/m<sup>2</sup>

**TALLAS DISPONIBLES:**  
32, 34, 36, 38, 40, 42, 44

LOS TONOS DE LAS TELAS PODRÍAN VARIAR.

 **PANTALÓN PARA ENFERMERA** →

**COLORES DISPONIBLES**



**PAHS000D0602D**  
**BLANCO**  
100% Pol.  
Peso: 226 gr/m<sup>2</sup>

**TALLAS DISPONIBLES:**  
30, 32, 34, 36, 38, 40, 42

LOS TONOS DE LAS TELAS PODRÍAN VARIAR.



 **BATA CORTA DE CABALLERO** →

Manga corta con cierre (farmacia).

FOTO IZQ.

**COLORES DISPONIBLES**



**BAHSCCFC4202C**  
**BLANCO**  
80%/20% Pol./Alg.  
Peso: 210 gr/m<sup>2</sup>

**TALLAS DISPONIBLES:**  
36, 38, 40, 42, 44, 46

LOS TONOS DE LAS TELAS PODRÍAN VARIAR.

 **BATA CORTA DE ENFERMERA** →

FOTO DER.

**COLORES DISPONIBLES**



**BAHSECCD0602D**  
**BLANCO**  
100% Pol.  
Peso: 226 gr/m<sup>2</sup>

**TALLAS DISPONIBLES:**  
30, 32, 34, 36,  
38, 40, 42, 44

LOS TONOS DE LAS TELAS PODRÍAN VARIAR.



 **BATA LARGO 3/4 DE DOCTORA** →

Con cuello solapa, 3 bolsas de parche al frente, cinto pegado, botón visible y corte silueteado.


 No encoge ni decolora. No requiere plancha. No se arruga con el uso.

COLORES DISPONIBLES



**BAHSDD016502D**

**BLANCO**

 USA 65%/35% Pol./Alg.

Peso: 210 gr/m<sup>2</sup>

TALLAS DISPONIBLES:  
XS, CH, M, L, XL, 2L, 3L, 4L

LOS TONOS DE LAS TELAS PODRÍAN VARIAR.



←  **BATA LARGA DE DOCTOR**

Cuello solapa, 3 bolsas parche al frente, acceso al pantalón, con cinto ajustable en la espalda y abertura en el centro bajo de la espalda.


 No encoge ni decolora. No requiere plancha. No se arruga con el uso.

COLORES DISPONIBLES



**BAHSLD016502C**

**BLANCO**

 USA 65%/35% Pol./Alg.

Peso: 210 gr/m<sup>2</sup>

TALLAS DISPONIBLES:  
32, 34, 36, 38, 40, 42, 44, 46

LOS TONOS DE LAS TELAS PODRÍAN VARIAR.





## LÍNEA CHAMARRAS

NUEVO



### CHAMARRA ROMPEVIENTO CON GORRO →

Unisex con forro.

COLORES DISPONIBLES



**CHISNPOG0310U**  
**AZUL MARINO**  
100% Nylon  
Peso: 88 gr/m<sup>2</sup>

**TALLAS DISPONIBLES:**  
XS, CH, M, L, XL, 2L, 3L

LOS TONOS DE LAS TELAS PODRÍAN VARIAR.



NUEVO



### ← CHAMARRA RAIN SHIELD

Unisex.

COLORES DISPONIBLES



**CHISDM1S6201U**  
**NEGRO**  
96%/4% Poliéster/Elastano  
Peso: 300 gr/m<sup>2</sup>

**TALLAS DISPONIBLES:**  
XS, CH, M, L, XL, 2L, 3L

LOS TONOS DE LAS TELAS PODRÍAN VARIAR.





## LÍNEA CHAMARRAS

### ❄️ CHAMARRA PLASTIFICADA →

Unisex.

COLORES DISPONIBLES



**CHCSJAKG0310U**  
**AZUL MARINO**  
100% Nylon  
Peso: 320 gr/m<sup>2</sup>



**CHCSJAKG0301U**  
**NEGRO**  
100% Nylon  
Peso: 320 gr/m<sup>2</sup>

TALLAS  
DISPONIBLES:  
XS, CH, M,  
L, XL, 2L, 3L



CHAMARRA  
Plastificada



CHAMARRA de  
Alta Visibilidad

### ❄️ CHAMARRA DE ALTA VISIBILIDAD →

Unisex.

COLORES DISPONIBLES



**CHISDK5D03S7U**  
**AMARILLO  
NEÓN/NEGRO**  
100% Poliéster  
Peso: 180 gr/m<sup>2</sup>

TALLAS DISPONIBLES:  
CH, M, L, XL, 2XL

LOS TONOS DE LAS TELAS PODRÍAN VARIAR.



### ← ❄️ CHALECO PLASTIFICADO DAMA

Corte capitonado con cierre desmontable al frente, dos bolsas frontales con cierre, combinación de elástico en los laterales para mayor ajuste.

COLORES DISPONIBLES



**CHCSDP0G0310D**  
**AZUL MARINO**  
100% Nylon  
Peso: 269 gr/m<sup>2</sup>

TALLAS DISPONIBLES:  
XS, CH, M, L, XL, 2L, 3L

LOS TONOS DE LAS TELAS PODRÍAN VARIAR.

### ← ❄️ CHALECO PLASTIFICADO CABALLERO

Con forro interior afelpado.

COLORES DISPONIBLES



**CHISPK2G0210U**  
**AZUL MARINO**  
100% Nylon  
Peso: 290 gr/m<sup>2</sup>

TALLAS DISPONIBLES:  
XS, CH, M, L, XL, 2L, 3L



**CHCSVESG0301U**  
**NEGRO**  
100% Nylon  
Peso: 290 gr/m<sup>2</sup>

LOS TONOS DE LAS TELAS  
PODRÍAN VARIAR.



## LÍNEA CHAMARRAS



### CHAMARRA PLASTIFICADA CON CINTA REFLEJANTE →

Unisex.

#### COLORES DISPONIBLES



**CHIS214G03S9U**  
**AZUL MARINO/  
GRIS**  
100% Nylon  
Peso: 320 gr/m<sup>2</sup>



**CHIS214G03M4U**  
**GRIS/NEGRO**  
100% Nylon  
Peso: 320 gr/m<sup>2</sup>

TALLAS DISPONIBLES:  
XS, CH, M, L, XL, 2L, 3L

LOS TONOS DE LAS TELAS  
PODRÍAN VARIAR.



### CHAMARRA CAPITONADA CON GORRO →

Unisex.

#### COLORES DISPONIBLES



**CHIS209D0310U**  
**AZUL MARINO/  
CIERRE AZUL REY**  
100% Poliéster  
Peso: 320 gr/m<sup>2</sup>



**CHIS209D0301U**  
**NEGRO  
CIERRE ROJO**  
100% Poliéster  
Peso: 320 gr/m<sup>2</sup>

TALLAS DISPONIBLES:  
XS, CH, M, L, XL, 2L, 3L

LOS TONOS DE LAS TELAS  
PODRÍAN VARIAR.



CHAMARRA Plastificada  
con Cinta Reflejante



CHAMARRA Capitonada  
con Gorro



SUDADERA  
Con Cierre



SUDADERA

NUEVO



### SUDADERA

Sudadera unisex con gorro y bolsa cangurera.

#### COLORES DISPONIBLES



**SUCSSCCJ4810U**  
**AZUL MARINO**  
70%/30% Pol./Alg.  
Peso: 280 gr/m<sup>2</sup>



**SUCSSCCJ48L8U**  
**GRIS JASPE**  
70%/30% Pol./Alg.  
Peso: 280 gr/m<sup>2</sup>



**SUCSSCCJ4801U**  
**NEGRO**  
70%/30% Pol./Alg.  
Peso: 280 gr/m<sup>2</sup>

TALLAS  
DISPONIBLES:  
CH, M, L, XL, 2L

LOS TONOS DE LAS TELAS PODRÍAN VARIAR.



### SUDADERA CON CIERRE

Sudadera unisex con gorro, bolsa cangurera y cierre.

#### COLORES DISPONIBLES



**SUCSCCOJ4810U**  
**AZUL MARINO**  
70%/30% Pol./Alg.  
Peso: 280 gr/m<sup>2</sup>



**SUCSCCOJ4801U**  
**NEGRO**  
70%/30% Pol./Alg.  
Peso: 280 gr/m<sup>2</sup>



**SUCSCCOJ48L8U**  
**GRIS JASPE**  
70%/30% Pol./Alg.  
Peso: 280 gr/m<sup>2</sup>

TALLAS  
DISPONIBLES:  
CH, M, L, XL, 2L

LOS TONOS DE LAS TELAS PODRÍAN VARIAR.



## LÍNEA CHAMARRAS

### ❄️ CHAMARRA GABARDINA →

Unisex con forro.

COLORES DISPONIBLES



**CHISFCOB1201U**  
**NEGRO**  
65%/35% Pol./Alg.  
Peso: 320 gr/m<sup>2</sup>



**CHISFCOB1210U**  
**AZUL MARINO**  
65%/35% Pol./Alg.  
Peso: 320 gr/m<sup>2</sup>

### ❄️ CHAMARRA CAZADORA →

Unisex con forro.

COLORES DISPONIBLES



**CHISCAZI6510U**  
**AZUL MARINO**  
65%/35% Pol./Alg.  
Peso: 320 gr/m<sup>2</sup>

TALLAS  
DISPONIBLES:

32, 34, 36, 38, 40,  
42, 44, 46, 48



CHAMARRA  
Cazadora



CHAMARRA  
Gabardina

LOS TONOS DE LAS TELAS PODRÍAN VARIAR.



CHAMARRA  
Mezclilla



CHAMARRA Polar  
Combinada

### ← ❄️ CHAMARRA POLAR COMBINADA

Unisex con forro.

COLORES DISPONIBLES



**CHISMHJG03P2U**  
**AZUL MARINO**  
80%/20% Pol./Nylon  
Peso: 320 gr/m<sup>2</sup>

TALLAS  
DISPONIBLES:  
CH, M, L, XL, 2L

### ← ❄️ CHAMARRA MEZCLILLA CON MANGAS KAKI

Azul prelavado/kaki, unisex, con forro,  
mangas kaki (combinada).

COLORES DISPONIBLES



**CHIS000A4034U**  
**MEZCLILLA  
PRELAVADA/KAKI**  
10.5 oz. 100% Alg.  
Peso: 362.49 gr/m<sup>2</sup>

TALLAS  
DISPONIBLES:  
32, 34, 36, 38, 40,  
42, 44, 46, 48

LOS TONOS DE LAS TELAS PODRÍAN VARIAR.

### ❄️ CHAMARRA ROMPEVIENTO →

Unisex con forro.

COLORES DISPONIBLES



**CHISR00G4510U**  
**AZUL MARINO**  
100% Nylon  
Peso: 88 gr/m<sup>2</sup>

TALLAS  
DISPONIBLES:

32, 34, 36, 38, 40,  
42, 44, 46, 48

LOS TONOS DE LAS TELAS PODRÍAN VARIAR.





## **BOTA DE TRABAJO PINK MARIANA**



Zapato industrial, dama, puntera policarbonato, dieléctrico entresuela de poliuretano, suela antiderrapante, resistente a solventes y aceites, Shock Absorber System proporciona mayor confort al caminar.



**ZANR1DCCRUU2D**  
**GRIS/ROSA**  
Micropiel

**TALLAS DISPONIBLES:**  
23, 24, 25, 26, 27

## **BOTA DE TRABAJO ORANGESTONE**



Zapato industrial, unisex, puntera policarbonato, dieléctrico, entresuela de poliuretano, suela de hule acrilonitrilo antiderrapante, Shock Absorber System proporciona mayor confort al caminar.



**ZANAVYOCRUU4U**  
**CAFÉ/GRIS  
NARANJA**  
Piel Sintética

**TALLAS DISPONIBLES:**  
24, 25, 26, 27, 28, 29, 30

## **BOTA DE TRABAJO NAVY**



Zapato industrial, unisex, puntera policarbonato, dieléctrico, entresuela de poliuretano, suela de hule acrilonitrilo antiderrapante, Shock Absorber System proporciona confort al caminar.



**ZAEPSILCRUM4U**  
**GRIS/NEGRO**  
Piel Sintética

**TALLAS DISPONIBLES:**  
24, 25, 26, 27, 28, 29, 30



## **CALZADO LIGERO ABIERTO**

Zapato unisex tipo sueco, ultraligero con correa y suela de hule, recomendado para áreas higiénicas.



**ZA00114EVA01U**  
**NEGRO**  
EVA

**TALLAS DISPONIBLES:**  
23, 24, 25, 26, 27, 28



## **CALZADO LIGERO CERRADO**

Zapato unisex tipo sueco, ultraligero con suela de hule, recomendado para áreas higiénicas.



**ZA00080EVA01U**  
**NEGRO**  
EVA

**TALLAS DISPONIBLES:**  
23, 24, 25, 26, 27, 28



## **BOTA PETROLERA**

Bota industrial unisex, resistencia al uso rudo, resistente a aceites, solventes, suela negra PVC elastómero, antiderrapante, altura aprox. 25 cm.



**ZA238B0CRU48U**  
**CAFÉ**  
Floter Grasso

**TALLAS DISPONIBLES:**  
24, 25, 26, 27, 28, 29, 30



## **BOTA DE TRABAJO MONTANA**

Zapato industrial, unisex, entresuela de poliuretano, dieléctrico, suela de hule acrilonitrilo antiderrapante resistente a solventes y aceites. Shock Absorber System proporciona mayor confort al caminar.



**ZANR1NOCRUU3U**  
**CAFÉ CLARO**  
Piel Nogal

**TALLAS DISPONIBLES:**  
23, 24, 25, 26, 27, 28, 29, 30



# MEDIDAS BÁSICAS (PULGADAS)

Juego Quirúrgico Dama Venus			
Talla	Pecho Bata (A)	Cadera Pantalón (G)	Largo Total Pantalón (H)
XS	37	36 1/2	39 1/4
CH	39	38 1/2	39 5/8
M	41	40 1/2	40
L	43	42 1/2	40 3/8
XL	45	44 1/2	40 3/4
2XL	47	46 1/2	41 1/8
3XL	49	48 1/2	41 1/2
4XL	53	52 1/2	42 1/4

Juego Quirúrgico Dama Básico y Cosmo			
Talla	Pecho Bata (A)	Cadera Pantalón (G)	Largo Total Pantalón (H)
XS	38	38	39 1/4
CH	40	40	39 5/8
M	42	42	40
L	44	44	40 3/8
XL	46	46	40 3/4
2XL	48	48	41 1/8
3XL	50	50	41 1/2
4XL	54	54	42 1/4

Juego Quirúrgico Básico Caballero			
Talla	Pecho Bata (A)	Cadera Pantalón (G)	Largo Total Pantalón (H)
34	43 1/2	39 1/2	40 7/8
36	45 1/2	41 1/2	41 1/4
38	47 1/2	43 1/2	41 5/8
40	49 1/2	45 1/2	42
42	51 1/2	47 1/2	42 3/8
44	53 1/2	49 1/2	42 3/4
46	55 1/2	51 1/2	43 1/8
48	57 1/2	53 1/2	43 1/2

Blusa de vestir					
Talla	Busto (A)	Cintura (B)	Hombro (C)	Largo Manga (D)	Manga 3/4
XCH	37 3/4	29 1/2	12 3/4	22 1/2	15
CH	39 1/2	31 1/4	13 3/4	22 7/8	15
M	41	32 3/4	15	23 1/4	15
L	42 1/2	35 1/8	16 1/2	23 5/8	15
XL	44 1/8	37 5/8	17	24 3/8	15 1/2
2X	47 3/8	39 7/8	18	25 1/4	15 1/2
3X	48 7/8	41 1/2	19	25 1/4	16
4X	50 1/2	45 3/8	20	25 1/4	16

Pantalón Corte Recto Dama Casual y Vestir				
Talla	Cintura (B)	Cadera (G)	Largo (F)	Entrepierna (H)
26	30	37	39	31
28	31	38	39 3/8	31
30	32	39	39 3/4	31
32	33	40 1/4	40 1/8	31
34	34	41 1/2	40 1/2	31
36	36	43 1/4	40 7/8	31
38	37	44 5/8	41 1/4	31
40	38	46 1/8	41 5/8	31
42	40	48	42	31
44	42	50	42 3/8	31

Blusa Casual y Línea Ejecutiva				
Talla	Busto (A)	Cintura (B)	Hombro (C)	Largo Manga (D)
XCH	36	31 1/2	13 3/4	23 5/8
CH	38 5/8	34 1/4	14 3/4	24
M	41	37 1/2	15 3/4	24 3/8
L	43 3/8	41 7/8	16 3/4	24 3/4
XL	45 3/4	44 1/4	17 3/4	24 3/4
2X	47 1/2	46 3/8	18 3/4	24 3/4
3X	49 7/8	48 5/8	19 3/4	24 3/4
4X	55 7/8	54 5/8	20 3/4	25 1/4

Filipina Dama		
Talla	Pecho (A)	Cintura (B)
XCH	37	33
CH	39	35
M	41	37
L	43	39
XL	45	41
2XL	47	43

Filipina Unisex			
Talla	Pecho (A)	Largo Manga (D)	Largo total (E)
XCH	39	19 1/2	27 3/4
CH	42	20	28 1/4
M	45	20 1/2	28 3/4
L	48	21	29 1/4
XL	51	21 1/2	29 3/4
2XL	54	22	30 1/4

Camisa Industrial				
Talla	Pecho (A)	Cuello	Hombro (C)	Largo M. (D)
34	41 1/2	16	17 7/8	23 1/2
36	43 1/2	17	18 1/2	23 5/8
38	45 1/2	17	19 1/8	23 3/4
40	47 1/2	18	19 3/4	24 1/2
42	49 1/2	18	20 3/8	25 1/8
44	51 1/2	19	21	25 3/8
46	53 1/2	19	21 5/8	25 1/2
48	56 1/2	20	22 1/4	25 3/4
50	61 1/2	20	22 7/8	26 7/8
52	63 1/2	20	23 1/2	27 1/8

Camisa Casual y Línea Ejecutiva				
Talla	Pecho (A)	Cuello	Hombro (C)	Largo M. (D)
32	42 1/2	16	17 7/8	24 5/8
34	44 1/2	17	18 1/2	24 7/8
36	46 1/2	17	19 1/8	25 1/8
38	48 1/2	18	19 3/4	25 1/2
40	50 1/2	18	20 3/8	25 5/8
42	52 1/2	19	21	25 7/8
44	54 1/2	19	21 5/8	26
46	56 1/2	20	22 1/4	26 1/4
48	58	20	22 5/8	26 3/8
50	64 3/4	20	23 1/4	27 1/4
52	66 3/4	20	23 7/8	27 3/8

Camisa de Vestir				
Talla	Pecho (A)	Cuello	Hombro (C)	Largo M. (D)
32	42	15 1/2	17 1/4	25
34	44	16	18	25
36	46	16 1/2	18 3/4	25
38	48	17	19 1/2	25
40	50	17 1/2	20 1/4	25
42	52	18	21	25
44	54	18 1/2	21 3/4	25 1/4
46	56	19	22 1/2	25 1/4
48	58	19 1/2	23 1/4	25 1/2
50	60	20	24	25 1/2

Pantalón Caballero		
Talla	Cintura (B)	Entrepierna (H)
28	30	32 1/4
29	31	32 1/4
30	32	32 1/4
31	33	32 1/4
32	34	32 1/4
33	35	32 1/4
34	36	32 1/4
36	38	32 1/4
38	40	32 1/4
40	42	32 1/4
42	44	32 1/4
44	46	32 1/4
46	48	32 1/4
48	50	32 1/4

Bata Larga de Laboratorio (Manga Larga)			
Talla	Pecho (A)	Largo Manga (D)	Largo total (E)
16Jr.	40 1/2	21 3/4	34
34	42 1/2	22 3/8	35
36	44 1/2	23	36
38	46 1/2	23 1/4	37
40	48 1/2	23 1/2	38
42	50 1/2	23 3/4	39
44	52 1/2	24	40
46	54 1/2	24 1/4	41
48	56 1/2	24 1/2	42

Overol Industrial				
Talla	Pecho (A)	Cintura (B)	L. Manga (D)	Entrepierna (H)
34	40	28	22 3/8	30 1/2
36	44	32	22 7/8	30 1/2
38	48	36	23 3/8	30 1/2
40	52	40	23 7/8	30 1/2
42	56	44	24 3/8	30 1/2
44	60	48	24 7/8	31 1/2
46	64	52	25 3/8	31 1/2
48	68	56	25 7/8	31 1/2
50	72	60	26 3/8	31 1/2
52	76	64	26 7/8	31 1/2

## TABLA DE PROPORCIÓN PANTALÓN/CAMISA (Sugerido a proporciones según tallas de pantalón)

Caballero			Dama		Referencias de Tallas	
Camisa Casual	Pantalón Cas./Ind.	Camisa Industrial	Pantalón Recto	Blusa Casual	Tallas UNITAM	Talla Comercial
32	28	36	26	XS	26	1
34	29	38	28	CH	28	3
36	30	40	30	M	30	5
38	31	42	32	L	32	7
40	32	44	34	XL	34	9
42	33	46	36	2L	36	11
44	34	48	38	3L	38	13
46	36	50	40	4L	40	15
48	38	52	42		42	17
50	40		44		44	19
52	42					
	44					
	46					
	48					
	50					
	52					

**Conversiones**  
**1 Pulgada = 2.54 cm.**  
**1 Centimetro = 0.3937 pul.**

Bata Doctor ML			
Talla	Pecho (A)	L. Manga (D)	L. Total (E)
32	41 1/2	23 1/4	35 3/4
34	43 1/2	23 5/8	36 1/8
36	45 1/2	24	36 1/2
38	47 1/2	24 3/8	36 7/8
40	49 1/2	24 3/4	37 1/4
42	51 1/2	25 1/8	37 5/8
44	53 1/2	25 1/2	38
46	55 1/2	25 7/8	38 3/8

Bata Doctor para Dama ML			
Talla	Busto (A)	L. Manga (D)	L. Total (E)
XCH	37	23 3/4	30 3/8
CH	39	24	30 3/4
M	41	24 1/4	31 1/8
L	43	24 1/2	31 1/2
XL	45	24 3/4	31 7/8
2X	47	25	32 1/4
3X	49	25 1/4	32 5/8
4X	51	25 1/2	33

- A Pecho y Busto. Medido alrededor de esta altura.
- B Cintura. Medido alrededor de esta altura.
- C Hombro.
- D Largo de Manga.
- E Largo Total. Partiendo debajo del cuello hasta la bastilla.
- F Largo Pantalón. Partiendo del cruce de tiros a la bastilla.
- G Cadera. Medido alrededor de esta altura.
- H Entrepierna.

